



VELTEN BPI 00
Druck-Trägergewebe



ELAINA Beige 63
Druck design



Druck-Trägergewebe **VELTEN BPI 00** Druck design **ELAINA Beige 63**

Druck-Trägergewebe zur Verdunkelung ohne Klassifizierung in Velvet mit Acrylbeschichtung

Technische Eigenschaften

Applications Falzgardinen - Flächenvorhänge - Vorhänge

Zusammensetzung 100% nicht klassifizierter Polyester mit weiß meliertem Acryl-Trägermaterial

Gewicht 390 g/m²

Breite 260 cm

Stoffrichtung Standardrichtung

Eignung ↔ 0.0 cm ↓ 0.0 cm

Pflegehinweis     

Beschriftung

Mindestbestellmenge 25



Das Display berücksichtigt nicht das Druck-Trägermaterial. Die endgültige Wiedergabe kann je nach gewähltem Trägermaterial unterschiedlich sein.

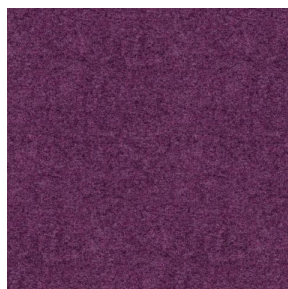
Technische Eigenschaften

Beständigkeit	Lichtechtheit (Einheiten Klasse/8)	4
	Formstabilität (%)	
	Verzerrung	-1
	Querfäden	0
	Bruchdehnung	
	Verzerrung	69
	Querfäden	106
	Bruchlast (daN)	
	Verzerrung	52
	Querfäden	41

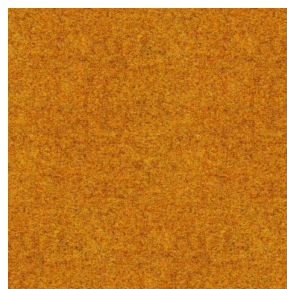
Druck design ELAINA



ELAINA Gris 91



ELAINA Violine 105



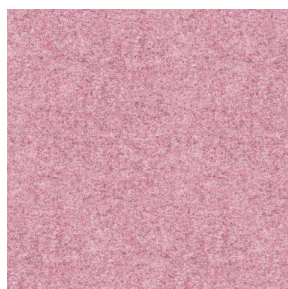
ELAINA Ocre 03



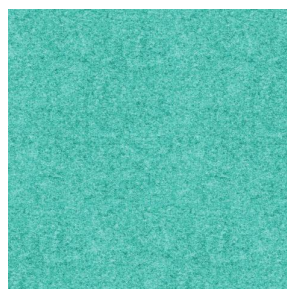
ELAINA Lin 11



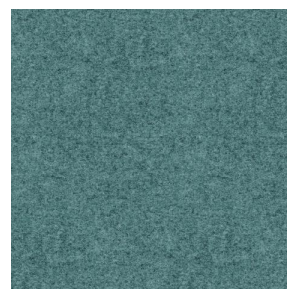
ELAINA Bergamote 121



ELAINA Rose 129



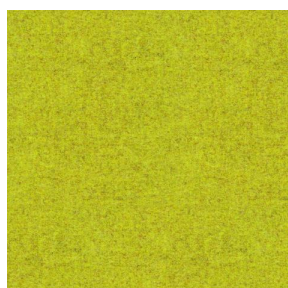
ELAINA Pacifique 54



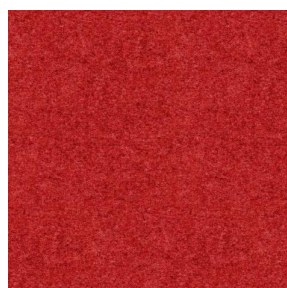
ELAINA Céladon 135



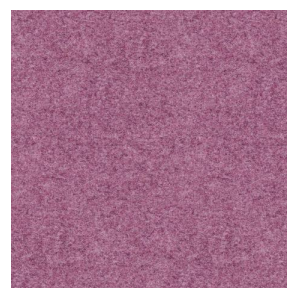
ELAINA Saphir 106



ELAINA Anis 62



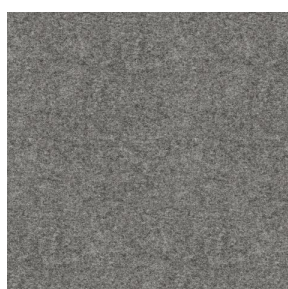
ELAINA Rouge 21



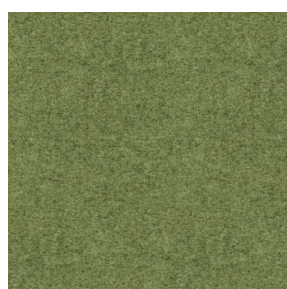
ELAINA Hortensia 134



ELAINA Prairie 125



ELAINA Graphite 77



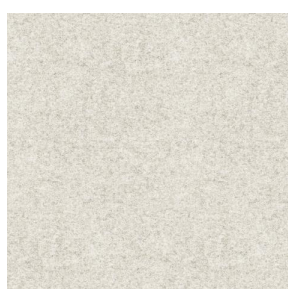
ELAINA Lierre 124



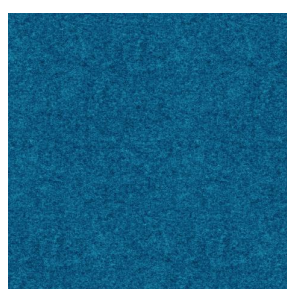
ELAINA Naturel 26



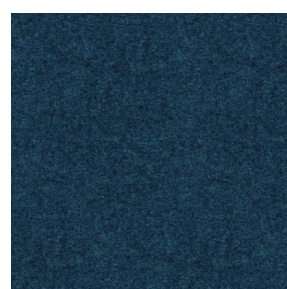
ELAINA Genêt 06



ELAINA Ivoire 115



ELAINA Gentiane 16



ELAINA Navy 120

drapilux
By Sotexpro

DRAPILUX GmbH - Hofenstraße 3, 77694 Kehl - Deutschland

Non-contractual photos and colors - Indicative fitting - Fitting may vary depending on support selected

Druck design ELAINA



ELAINA Chamois 111



ELAINA Turquoise 53



ELAINA Anthracite 38



ELAINA Fiesta 131