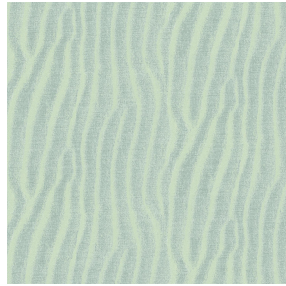




VEGA 00 BPI 00
Druck-Trägergewebe



SABLE Absinthe 132
Druck design



Druck-Trägergewebe **VEGA 00 BPI 00** Druck design **SABLE Absinthe 132**

Druck-Trägergewebe zur Verdunkelung im Velvet-Look

Technische Eigenschaften



Feuerfestigkeit

Applications **Faltgardinen - Flächenvorhänge - Vorhänge**

Zusammensetzung **100% Polyester mit weiß meliertem Acryl-Trägermaterial**

Gewicht **390 g/m²**

Breite **260 cm**

Stoffrichtung **Rückwärtsrichtung**

Eignung **↔ 0.0 cm ↓ 0.0 cm**

Pflegehinweis     

Beschriftung

Mindestbestellmenge **25**



Das Display berücksichtigt nicht das Druck-Trägermaterial. Die endgültige Wiedergabe kann je nach gewähltem Trägermaterial unterschiedlich sein.

Technische Eigenschaften

Feuerfestigkeit

EN13773 : 2003 Class 1 / BS 5867 TYPE B / B1 / IMO PASS

Beständigkeit

Lichtechtheit (Einheiten Klasse/8) **4**

Formstabilität (%)

Verzerrung **-1**

Querfäden **0**

Bruchdehnung

Verzerrung **69**

Querfäden **106**

Bruchlast (daN)

Verzerrung **52**

Querfäden **41**

Druck design SABLE



SABLE Lin 11



SABLE Rose 129



SABLE Sable 67



SABLE Ivoire 115



SABLE Noir 10



SABLE Souris 31



SABLE Gris 97



SABLE Jasmin 74

drapilux
By Sotexpro

DRAPILUX GmbH - Hafenstraße 3, 77694 Kehl - Deutschland

Non-contractual photos and colors - Indicative fitting - Fitting may vary depending on support selected