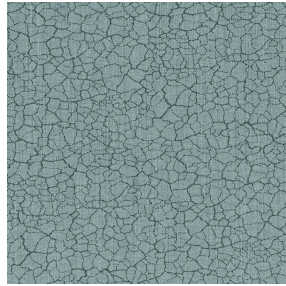




**VEGA 00 BPI 00**  
Druck-Trägergewebe



**TERRA Ardoise 87**  
Druck design



## Druck-Trägergewebe **VEGA 00 BPI 00** Druck design **TERRA Ardoise 87**

Druck-Trägergewebe zur Verdunkelung im Velvet-Look

### Technische Eigenschaften



Feuerfestigkeit

**Applications** Falzgardinen - Flächenvorhänge - Vorhänge

**Zusammensetzung** 100% Polyester mit weiß meliertem Acryl-Trägermaterial

**Gewicht** 390 g/m<sup>2</sup>

**Breite** 260 cm

**Stoffrichtung** Rückwärtsrichtung

**Eignung** ↔ 0.0 cm ↓ 0.0 cm

**Pflegehinweis**

**Beschriftung**

**Mindestbestellmenge** 25



Das Display berücksichtigt nicht das Druck-Trägermaterial. Die endgültige Wiedergabe kann je nach gewähltem Trägermaterial unterschiedlich sein.

## Technische Eigenschaften

Feuerfestigkeit

EN13773 : 2003 Class 1 / BS 5867 TYPE B / B1 / IMO PASS

Beständigkeit

Lichtechtheit (Einheiten Klasse/8) **4**

Formstabilität (%)

Verzerrung **-1**

Querfäden **0**

Bruchdehnung

Verzerrung **69**

Querfäden **106**

Bruchlast (daN)

Verzerrung **52**

Querfäden **41**

# Druck design TERRA



TERRA Ficelle 09



TERRA Taupe 95



TERRA Ecume 82



TERRA Rose 129



TERRA Fusain 71



TERRA Brun 23



TERRA Hortensia 134



TERRA Naturel 26



TERRA Anis 62



TERRA Lagon 110



TERRA Citrouille 136



TERRA Pacifique 54



TERRA Chamois 111



TERRA Titanium 98



TERRA Graphite 77



TERRA Gris 97



TERRA Violine 105



TERRA Chanvre 72



TERRA Argile 85



TERRA Lin 11

**drapilux**  
By Sotexpro

DRAPILUX GmbH - Hofenstraße 3, 77694 Kehl - Deutschland

Non-contractual photos and colors - Indicative fitting - Fitting may vary depending on support selected

## Druck design TERRA



TERRA Genêt 06



TERRA Céladon 135



TERRA Ebene 113



TERRA Ocre 03