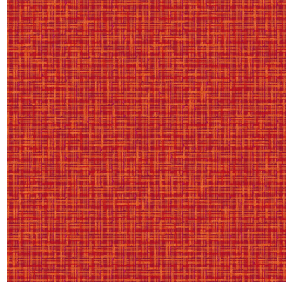




**VEGA 00 BPI 00**  
Druck-Trägergewebe



**SALIN Orange 15**  
Druck design



# Druck-Trägergewebe **VEGA 00 BPI 00** Druck design **SALIN Orange 15**

Druck-Trägergewebe zur Verdunkelung im Velvet-Look

## Technische Eigenschaften



Feuerfestigkeit

Applications **Faltgardinen - Flächenvorhänge - Vorhänge**

Zusammensetzung **100% Polyester mit weiß meliertem Acryl-Trägermaterial**

Gewicht **390 g/m<sup>2</sup>**

Breite **260 cm**

Stoffrichtung **Rückwärtsrichtung**

Eignung **↔ 0.0 cm ↓ 0.0 cm**

Pflegehinweis     

Beschriftung

Mindestbestellmenge **25**



Das Display berücksichtigt nicht das Druck-Trägermaterial. Die endgültige Wiedergabe kann je nach gewähltem Trägermaterial unterschiedlich sein.

## Technische Eigenschaften

Feuerfestigkeit

EN13773 : 2003 Class 1 / BS 5867 TYPE B / B1 / IMO PASS

Beständigkeit

Lichtechtheit (Einheiten Klasse/8) **4**

Formstabilität (%)

Verzerrung **-1**

Querfäden **0**

Bruchdehnung

Verzerrung **69**

Querfäden **106**

Bruchlast (daN)

Verzerrung **52**

Querfäden **41**

# Druck design SALIN



SALIN Abricot 08



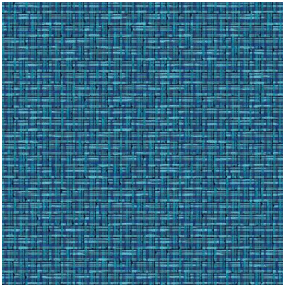
SALIN Anis 62



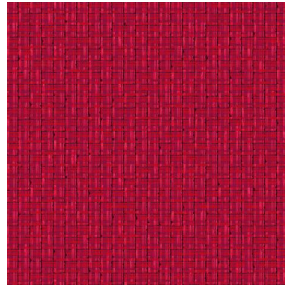
SALIN Fuchsia 33



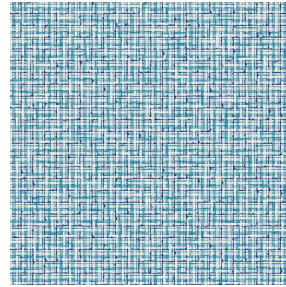
SALIN Naturel 26



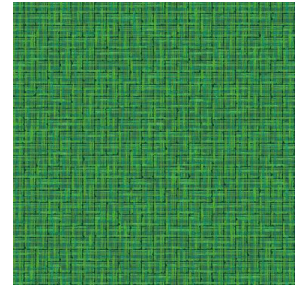
SALIN Océan 91



SALIN Rouge 21



SALIN Turquoise 53



SALIN Vert 24

**drapilux**  
By Sotexpro

DRAPILUX GmbH - Hafenstraße 3, 77694 Kehl - Deutschland

Non-contractual photos and colors - Indicative fitting - Fitting may vary depending on support selected