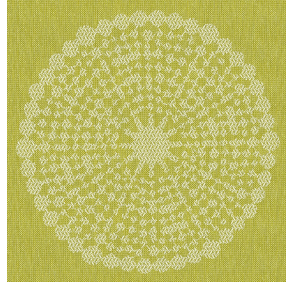




**VEGA 00 BPI 00**  
Druck-Trägergewebe



**ANGELE Anis 62**  
Druck design



# Druck-Trägergewebe **VEGA 00 BPI 00** Druck design **ANGELE Anis 62**

Druck-Trägergewebe zur Verdunkelung im Velvet-Look

## Technische Eigenschaften



Feuerfestigkeit

**Applications** Falzgardinen - Flächenvorhänge - Vorhänge

**Zusammensetzung** 100% Polyester mit weiß meliertem Acryl-Trägermaterial

**Gewicht** 390 g/m<sup>2</sup>

**Breite** 260 cm

**Stoffrichtung** Rückwärtsrichtung

**Eignung** ↔ 30.0 cm ↓ 30.0 cm

**Pflegehinweis**

**Beschriftung**

**Mindestbestellmenge** 25



Das Display berücksichtigt nicht das Druck-Trägermaterial. Die endgültige Wiedergabe kann je nach gewähltem Trägermaterial unterschiedlich sein.

## Technische Eigenschaften

Feuerfestigkeit

EN13773 : 2003 Class 1 / BS 5867 TYPE B / B1 / IMO PASS

Beständigkeit

Lichtechtheit (Einheiten Klasse/8) **4**

Formstabilität (%)

Verzerrung **-1**

Querfäden **0**

Bruchdehnung

Verzerrung **69**

Querfäden **106**

Bruchlast (daN)

Verzerrung **52**

Querfäden **41**

# Druck design ANGELE



ANGELE Océan 91



ANGELE Taupe 95



ANGELE Fuchsia 33



ANGELE Orange 15



ANGELE Prune 84



ANGELE Sable 67



ANGELE Turquoise 53



ANGELE Vert 24

**drapilux**  
By Sotexpro

DRAPILUX GmbH - Hafenstraße 3, 77694 Kehl - Deutschland

Non-contractual photos and colors - Indicative fitting - Fitting may vary depending on support selected