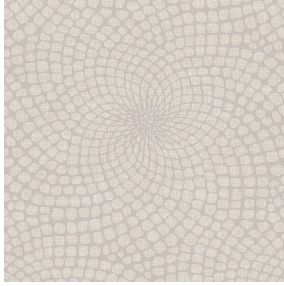




TAO BPI 00  
Druck-Trägergewebe



MELODY Lin 11  
Druck design



# Druck-Trägergewebe **TAO BPI 00** Druck design **MELODY Lin 11**

Druck-Trägergewebe zur Verdunkelung ohne Klassifizierung in Velvet mit Acrylbeschichtung

**Applications** Faltgardinen - Flächenvorhänge - Vorhänge

**Zusammensetzung** 100% nicht klassifizierter Polyester

**Gewicht** 465 g/m<sup>2</sup>

**Breite** 132 cm

**Stoffrichtung** Standardrichtung

**Eignung** ↔ 0,0 cm ↓ 0,0 cm

**Pflegehinweis**     

**Beschriftung**

**Mindestbestellmenge** 25



Das Display berücksichtigt nicht das Druck-Trägermaterial. Die endgültige Wiedergabe kann je nach gewähltem Trägermaterial unterschiedlich sein.

## Technische Eigenschaften

Beständigkeit

Lichtechtheit (Einheiten Klasse/8)

5

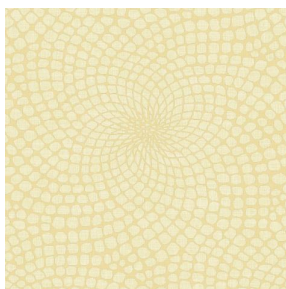
Pilling

5

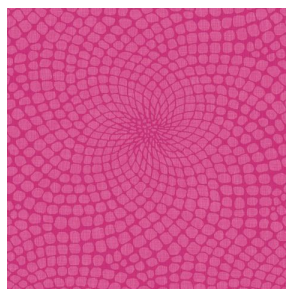
Martindale (Zyklen)

60000

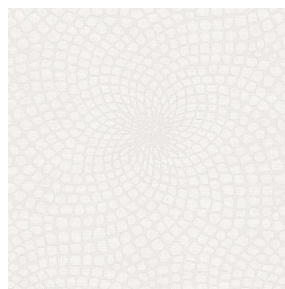
# Druck design MELODY



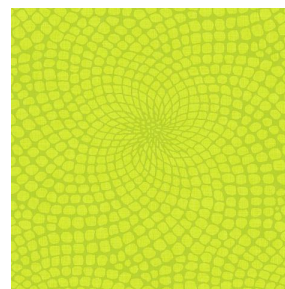
MELODY Vanille 51



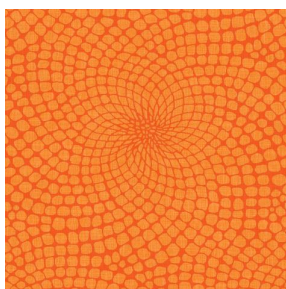
MELODY Fuchsia 33



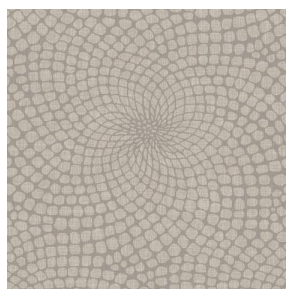
MELODY Naturel 26



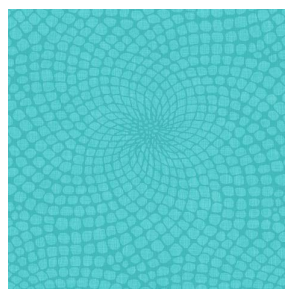
MELODY Anis 62



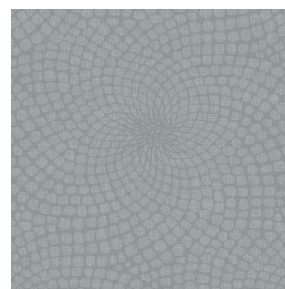
MELODY Orange 15



MELODY Ficelle 09



MELODY Turquoise 53



MELODY Acier 18

**drapilux**  
By Sotexpro

DRAPILUX GmbH - Hafenstraße 3, 77694 Kehl - Deutschland

Non-contractual photos and colors - Indicative fitting - Fitting may vary depending on support selected