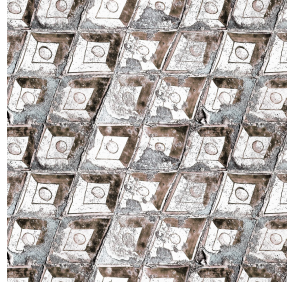




TAO BPI 00
Druck-Trägergewebe



CLEMENTINA Ficelle 09
Druck design



Druck-Trägergewebe **TAO BPI 00** Druck design **CLEMENTINA Ficelle 09**

Druck-Trägergewebe zur Verdunkelung ohne Klassifizierung in Velvet mit Acrylbeschichtung

Applications Faltdgardinen - Flächenvorhänge - Vorhänge

Zusammensetzung 100% nicht klassifizierter Polyester

Gewicht 465 g/m²

Breite 132 cm

Stoffrichtung Standardrichtung

Eignung ↔ 15.0 cm ↓ 11.0 cm

Pflegehinweis     

Beschriftung

Mindestbestellmenge 25



Das Display berücksichtigt nicht das Druck-Trägermaterial. Die endgültige Wiedergabe kann je nach gewähltem Trägermaterial unterschiedlich sein.

Technische Eigenschaften

Beständigkeit

Lichtechtheit (Einheiten Klasse/8)

5

Pilling

5

Martindale (Zyklen)

60000

Druck design CLEMENTINA



CLEMENTINA Azur 137

drapilux
By Sotexpro

DRAPILUX GmbH - Hafenstraße 3, 77694 Kehl - Deutschland

Non-contractual photos and colors - Indicative fitting - Fitting may vary depending on support selected