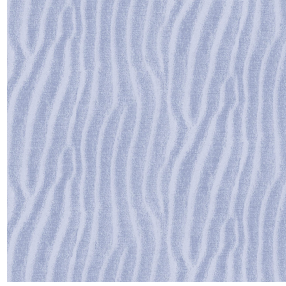




**TAO BPI 00**  
Druck-Trägergewebe



**SABLE Jasmin 74**  
Druck design



## Druck-Trägergewebe **TAO BPI 00** Druck design **SABLE Jasmin 74**

Druck-Trägergewebe zur Verdunkelung ohne Klassifizierung in Velvet mit Acrylbeschichtung

**Applications** Vorhänge - Falgardinen - Flächenvorhänge

**Zusammensetzung** 100% nicht klassifizierter Polyester

**Gewicht** 465 g/m<sup>2</sup>

**Breite** 132 cm

**Stoffrichtung** Standardrichtung

**Eignung** ↔ 0,0 cm ↓ 0,0 cm

**Pflegehinweis**     

**Beschriftung**

**Mindestbestellmenge** 25



Das Display berücksichtigt nicht das Druck-Trägermaterial. Die endgültige Wiedergabe kann je nach gewähltem Trägermaterial unterschiedlich sein.

## Technische Eigenschaften

Beständigkeit	Lichtechtheit (Einheiten Klasse/8)	5
	Pilling	5
	Martindale (Zyklen)	60000

# Druck design SABLE



SABLE Lin 11



SABLE Rose 129



SABLE Sable 67



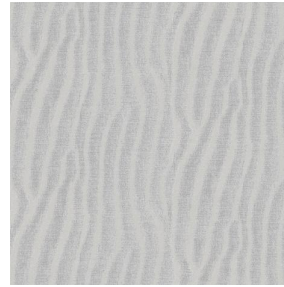
SABLE Absinthe 132



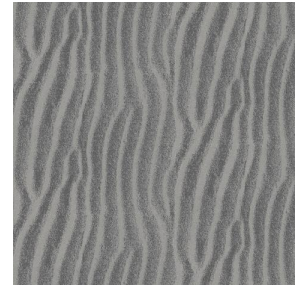
SABLE Ivoire 115



SABLE Noir 10



SABLE Souris 31



SABLE Gris 97