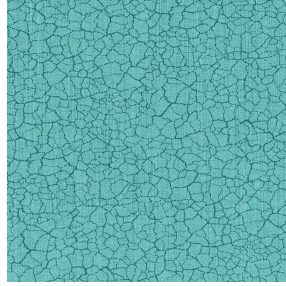




**TAO BPI 00**  
Druck-Trägergewebe



**TERRA Lagon 110**  
Druck design



## Druck-Trägergewebe **TAO BPI 00** Druck design **TERRA Lagon 110**

Druck-Trägergewebe zur Verdunkelung ohne Klassifizierung in Velvet mit Acrylbeschichtung

**Applications** Faltdgardinen - Flächenvorhänge - Vorhänge

**Zusammensetzung** 100% nicht klassifizierter Polyester

**Gewicht** 465 g/m<sup>2</sup>

**Breite** 132 cm

**Stoffrichtung** Standardrichtung

**Eignung** ↔ 0,0 cm ↓ 0,0 cm

**Pflegehinweis**     

**Beschriftung**

**Mindestbestellmenge** 25



Das Display berücksichtigt nicht das Druck-Trägermaterial. Die endgültige Wiedergabe kann je nach gewähltem Trägermaterial unterschiedlich sein.

## Technische Eigenschaften

Beständigkeit

Lichtechtheit (Einheiten Klasse/8)

**5**

Pilling

**5**

Martindale (Zyklen)

**60000**

# Druck design TERRA



TERRA Ficelle 09



TERRA Taupe 95



TERRA Ecume 82



TERRA Rose 129



TERRA Fusain 71



TERRA Brun 23



TERRA Hortensia 134



TERRA Naturel 26



TERRA Anis 62



TERRA Citrouille 136



TERRA Pacifique 54



TERRA Chamois 111



TERRA Titanium 98



TERRA Graphite 77



TERRA Gris 97



TERRA Ardoise 87



TERRA Violine 105



TERRA Chanvre 72



TERRA Argile 85



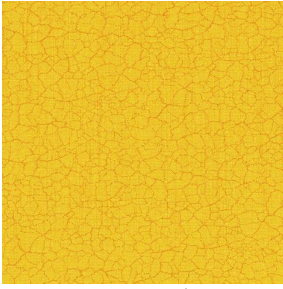
TERRA Lin 11

**drapilux**  
By Sotexpro

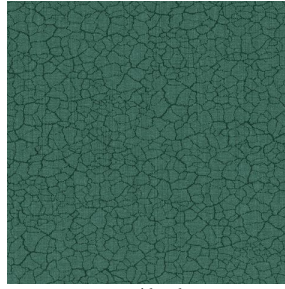
DRAPILUX GmbH - Hofenstraße 3, 77694 Kehl - Deutschland

Non-contractual photos and colors - Indicative fitting - Fitting may vary depending on support selected

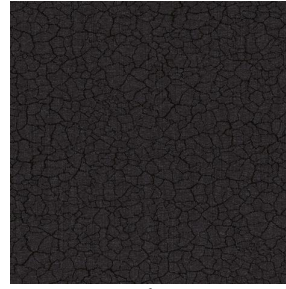
## Druck design TERRA



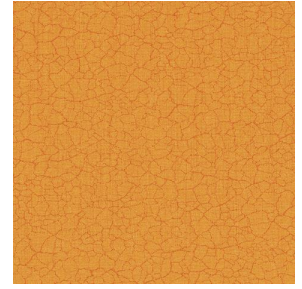
TERRA Genêt 06



TERRA Céladon 135



TERRA Ebene 113



TERRA Ocre 03