



**TAO BPI 00**  
Druck-Trägergewebe



**ANGELE Taupe 95**  
Druck design



## Druck-Trägergewebe **TAO BPI 00** Druck design **ANGELE Taupe 95**

Druck-Trägergewebe zur Verdunkelung ohne Klassifizierung in Velvet mit Acrylbeschichtung

**Applications** Faltdgardinen - Flächenvorhänge - Vorhänge

**Zusammensetzung** 100% nicht klassifizierter Polyester

**Gewicht** 465 g/m<sup>2</sup>

**Breite** 132 cm

**Stoffrichtung** Standardrichtung

**Eignung** ↔ 30.0 cm ↓ 30.0 cm

**Pflegehinweis**     

**Beschriftung**

**Mindestbestellmenge** 25



Das Display berücksichtigt nicht das Druck-Trägermaterial. Die endgültige Wiedergabe kann je nach gewähltem Trägermaterial unterschiedlich sein.

## Technische Eigenschaften

Beständigkeit

Lichtechtheit (Einheiten Klasse/8)

**5**

Pilling

**5**

Martindale (Zyklen)

**60000**

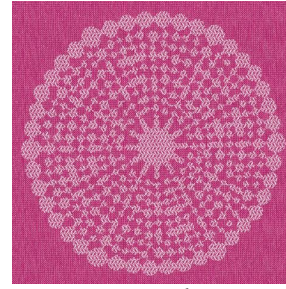
# Druck design ANGELE



ANGELE Océan 91



ANGELE Anis 62



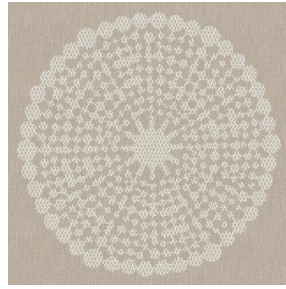
ANGELE Fuchsia 33



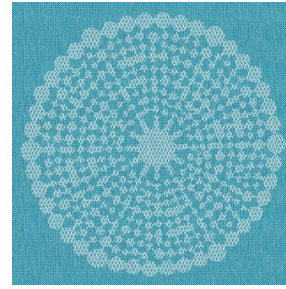
ANGELE Orange 15



ANGELE Prune 84



ANGELE Sable 67



ANGELE Turquoise 53



ANGELE Vert 24