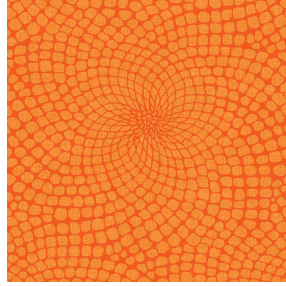




**SOLLY BPI 00**  
Druck-Trägergewebe



**MELODY Orange 15**  
Druck design



## Druck-Trägergewebe **SOLLY BPI 00** Druck design **MELODY Orange 15**

Support d'impression à l'aspect rustique. La trame effet lin créer un léger relief irrégulier tout en permettant à cette qualité d'être imprimée par sublimation facilement.

### Technische Eigenschaften



Feuerfestigkeit

**Applications** Falzgardinen - Flächenvorhänge - Vorhänge

**Zusammensetzung** 50% polyester FR recyclé/50% polyester FR

**Gewicht** 240 g/m<sup>2</sup>

**Breite** 280 cm

**Stoffrichtung** Rückwärtsrichtung

**Eignung** ↔ 0.0 cm ↓ 0.0 cm

**Pflegehinweis**     

**Beschriftung** France Terre Textile / OEKO-TEX STANDARD 100 Recyclé

**Mindestbestellmenge** 25



Das Display berücksichtigt nicht das Druck-Trägermaterial. Die endgültige Wiedergabe kann je nach gewähltem Trägermaterial unterschiedlich sein.

## Technische Eigenschaften

Feuerfestigkeit

M1 / B1 / UNI 8456 / 9174 Classe Uno

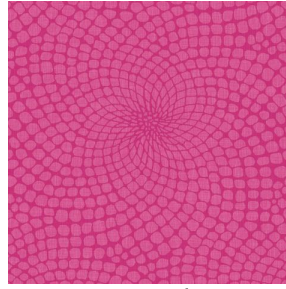
Beständigkeit

Lichtechtheit (Einheiten Klasse/8)	4
Pilling	3
Formstabilität (%)	
Verzerrung	-3
Querfäden	-1
Martindale (Zyklen)	25000
Bruchdehnung	
Verzerrung	36
Querfäden	36
Bruchlast (daN)	
Verzerrung	170
Querfäden	60

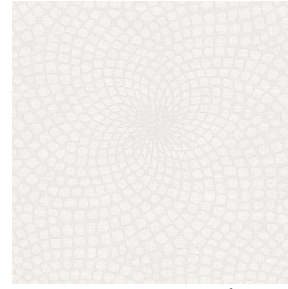
# Druck design MELODY



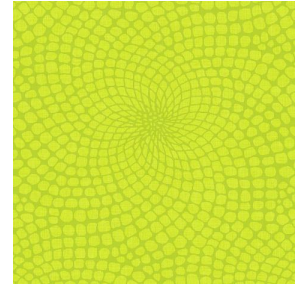
MELODY Vanille 51



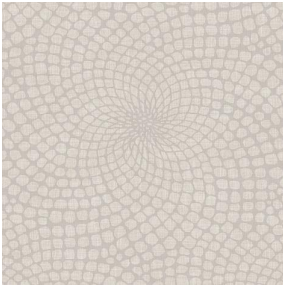
MELODY Fuchsia 33



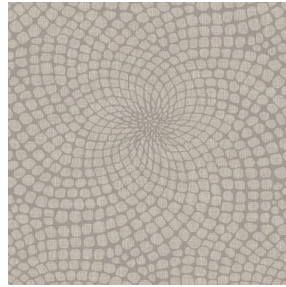
MELODY Naturel 26



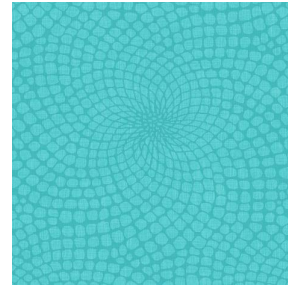
MELODY Anis 62



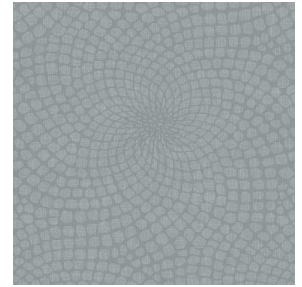
MELODY Lin 11



MELODY Ficelle 09



MELODY Turquoise 53



MELODY Acier 18

**drapilux**  
By Sotexpro

DRAPILUX GmbH - Hafenstraße 3, 77694 Kehl - Deutschland

Non-contractual photos and colors - Indicative fitting - Fitting may vary depending on support selected