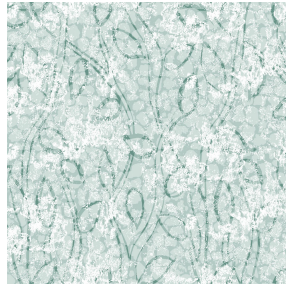




SOLLY BPI 00
Druck-Trägergewebe



6047 Céladon 135
Druck design



Druck-Trägergewebe **SOLLY BPI 00** Druck design **6047 Céladon 135**

Support d'impression à l'aspect rustique. La trame effet lin créer un léger relief irrégulier tout en permettant à cette qualité d'être imprimée par sublimation facilement.

Technische Eigenschaften



Feuerfestigkeit

Applications Falzgardinen - Flächenvorhänge - Vorhänge

Zusammensetzung 50% polyester FR recyclé/50% polyester FR

Gewicht 240 g/m²

Breite 280 cm

Stoffrichtung Rückwärtsrichtung

Eignung ↔ 20.0 cm ↓ 16.0 cm

Pflegehinweis     

Beschriftung France Terre Textile / OEKO-TEX STANDARD 100 Recyclé

Mindestbestellmenge 25



Das Display berücksichtigt nicht das Druck-Trägermaterial. Die endgültige Wiedergabe kann je nach gewähltem Trägermaterial unterschiedlich sein.

Technische Eigenschaften

Feuerfestigkeit

M1 / B1 / UNI 8456 / 9174 Classe Uno

Beständigkeit

Lichtechtheit (Einheiten Klasse/8)	4
Pilling	3
Formstabilität (%)	
Verzerrung	-3
Querfäden	-1
Martindale (Zyklen)	25000
Bruchdehnung	
Verzerrung	36
Querfäden	36
Bruchlast (daN)	
Verzerrung	170
Querfäden	60