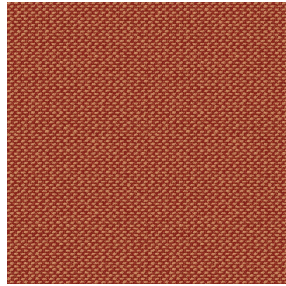




SOLLY BPI 00
Druck-Trägergewebe



METIS Sienna 29
Druck design



Druck-Trägergewebe **SOLLY BPI 00** Druck design **METIS Sienna 29**

Support d'impression à l'aspect rustique. La trame effet lin créer un léger relief irrégulier tout en permettant à cette qualité d'être imprimée par sublimation facilement.

Technische Eigenschaften



Feuerfestigkeit

Applications Falzgardinen - Flächenvorhänge - Vorhänge

Zusammensetzung 50% polyester FR recyclé/50% polyester FR

Gewicht 240 g/m²

Breite 280 cm

Stoffrichtung Rückwärtsrichtung

Eignung ↔ 0.0 cm ↓ 0.0 cm

Pflegehinweis     

Beschriftung France Terre Textile / OEKO-TEX STANDARD 100 Recyclé

Mindestbestellmenge 25



Das Display berücksichtigt nicht das Druck-Trägermaterial. Die endgültige Wiedergabe kann je nach gewähltem Trägermaterial unterschiedlich sein.

Technische Eigenschaften

Feuerfestigkeit

M1 / B1 / UNI 8456 / 9174 Classe Uno

Beständigkeit

Lichtechtheit (Einheiten Klasse/8)	4
Pilling	3
Formstabilität (%)	
Verzerrung	-3
Querfäden	-1
Martindale (Zyklen)	25000
Bruchdehnung	
Verzerrung	36
Querfäden	36
Bruchlast (daN)	
Verzerrung	170
Querfäden	60

Druck design METIS



METIS Gentiane 16



METIS Absinthe 132



METIS Noir 10



METIS Citrouille 136



METIS Chanvre 72



METIS Gris 97



METIS Bergamote 121



METIS Violine 105



METIS Perle 96



METIS Céladon 135



METIS Lin 11



METIS Lagon 110



METIS Cobalt 114



METIS Framboise 81



METIS Abricot 08



METIS Chamois 111



METIS Ivoire 115



METIS Ficelle 09



METIS Rose 129



METIS Parme 79

drapilux
By Sotexpro

DRAPILUX GmbH - Hofenstraße 3, 77694 Kehl - Deutschland

Non-contractual photos and colors - Indicative fitting - Fitting may vary depending on support selected

Druck design METIS



METIS Cactus 36



METIS Hortensia 134



METIS Naturel 26



METIS Chaudron 118