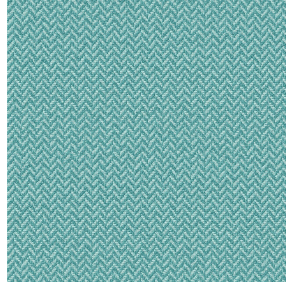




SOLLY BPI 00
Druck-Trägergewebe



SCOURTIN Pacifique 54
Druck design



Druck-Trägergewebe **SOLLY BPI 00** Druck design **SCOURTIN Pacifique 54**

Support d'impression à l'aspect rustique. La trame effet lin créer un léger relief irrégulier tout en permettant à cette qualité d'être imprimée par sublimation facilement.

Technische Eigenschaften



Feuerfestigkeit

Applications Falzgardinen - Flächenvorhänge - Vorhänge

Zusammensetzung 50% polyester FR recyclé/50% polyester FR

Gewicht 240 g/m²

Breite 280 cm

Stoffrichtung Rückwärtsrichtung

Eignung ↔ cm ↓ cm

Pflegehinweis     

Beschriftung France Terre Textile / OEKO-TEX STANDARD 100 Recyclé

Mindestbestellmenge 25



Das Display berücksichtigt nicht das Druck-Trägermaterial. Die endgültige Wiedergabe kann je nach gewähltem Trägermaterial unterschiedlich sein.

Technische Eigenschaften

Feuerfestigkeit

M1 / B1 / UNI 8456 / 9174 Classe Uno

Beständigkeit

Lichtechtheit (Einheiten Klasse/8)	4
Pilling	3
Formstabilität (%)	
Verzerrung	-3
Querfäden	-1
Martindale (Zyklen)	25000
Bruchdehnung	
Verzerrung	36
Querfäden	36
Bruchlast (daN)	
Verzerrung	170
Querfäden	60

Druck design SCOURTIN



SCOURTIN Beige 63



SCOURTIN Fuchsia 33



SCOURTIN Sapin 126



SCOURTIN Bergamote
121



SCOURTIN Anthracite
38



SCOURTIN Violette 105



SCOURTIN Rose 129



SCOURTIN Blanc 01



SCOURTIN Lin 11



SCOURTIN Naturel 26



SCOURTIN Citrouille
136



SCOURTIN Turquoise 53



SCOURTIN Brun 23



SCOURTIN Hortensia
134



SCOURTIN Orage 123



SCOURTIN Rubis 59



SCOURTIN Ficelle 09



SCOURTIN Maïs 37



SCOURTIN Céladon 135



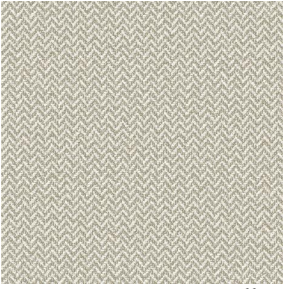
SCOURTIN Ebene 113

drapilux
By Sotexpro

DRAPILUX GmbH - Hofenstraße 3, 77694 Kehl - Deutschland

Non-contractual photos and colors - Indicative fitting - Fitting may vary depending on support selected

Druck design SCOURTIN



SCOURTIN Tourterelle
138



SCOURTIN Titanium 98



SCOURTIN Lagon 110



SCOURTIN Gris 97