



**SOLLY BPI 00**  
Druck-Trägergewebe



**GUSTAVE Rubis 59**  
Druck design



## Druck-Trägergewebe **SOLLY BPI 00** Druck design **GUSTAVE Rubis 59**

Support d'impression à l'aspect rustique. La trame effet lin créer un léger relief irrégulier tout en permettant à cette qualité d'être imprimée par sublimation facilement.

### Technische Eigenschaften



Feuerfestigkeit

**Applications** Falzgardinen - Flächenvorhänge - Vorhänge

**Zusammensetzung** 50% polyester FR recyclé/50% polyester FR

**Gewicht** 240 g/m<sup>2</sup>

**Breite** 280 cm

**Stoffrichtung** Rückwärtsrichtung

**Eignung** ↔ 14.0 cm ↓ 0.0 cm

**Pflegehinweis**

**Beschriftung** France Terre Textile / OEKO-TEX STANDARD 100 Recyclé

**Mindestbestellmenge** 25



Das Display berücksichtigt nicht das Druck-Trägermaterial. Die endgültige Wiedergabe kann je nach gewähltem Trägermaterial unterschiedlich sein.

## Technische Eigenschaften

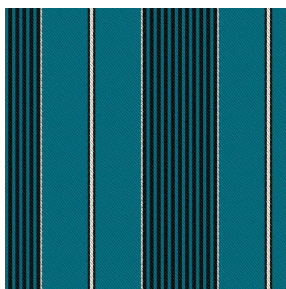
Feuerfestigkeit

M1 / B1 / UNI 8456 / 9174 Classe Uno

Beständigkeit

Lichtechtheit (Einheiten Klasse/8)	<b>4</b>
Pilling	<b>3</b>
Formstabilität (%)	
Verzerrung	<b>-3</b>
Querfäden	<b>-1</b>
Martindale (Zyklen)	<b>25000</b>
Bruchdehnung	
Verzerrung	<b>36</b>
Querfäden	<b>36</b>
Bruchlast (daN)	
Verzerrung	<b>170</b>
Querfäden	<b>60</b>

## Druck design GUSTAVE



GUSTAVE Céladon 135



GUSTAVE Prune 84



GUSTAVE Taupe 95