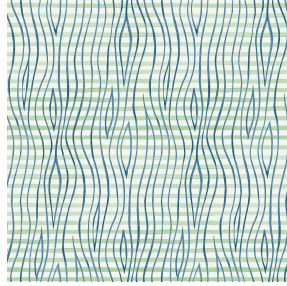




**SOLLY BPI 00**  
Druck-Trägergewebe



**TARIM Brume 47**  
Druck design

## Druck-Trägergewebe **SOLLY BPI 00** Druck design **TARIM Brume 47**

Support d'impression à l'aspect rustique. La trame effet lin créer un léger relief irrégulier tout en permettant à cette qualité d'être imprimée par sublimation facilement.

### Technische Eigenschaften



Feuerfestigkeit

**Applications** Vorhänge - Falgardinen - Flächenvorhänge

**Zusammensetzung** 50% polyester FR recyclé/50% polyester FR

**Gewicht** 240 g/m<sup>2</sup>

**Breite** 280 cm

**Stoffrichtung** Rückwärtsrichtung

**Eignung** ↔ 35.0 cm ↓ 35.0 cm

**Pflegehinweis**

**Beschriftung** France Terre Textile / OEKO-TEX STANDARD 100 Recyclé

**Mindestbestellmenge** 25



Das Display berücksichtigt nicht das Druck-Trägermaterial. Die endgültige Wiedergabe kann je nach gewähltem Trägermaterial unterschiedlich sein.

## Technische Eigenschaften

Feuerfestigkeit

M1 / B1 / UNI 8456 / 9174 Classe Uno

Beständigkeit

|                                    |              |
|------------------------------------|--------------|
| Lichtechtheit (Einheiten Klasse/8) | <b>4</b>     |
| Pilling                            | <b>3</b>     |
| Formstabilität (%)                 |              |
| Verzerrung                         | <b>-3</b>    |
| Querfäden                          | <b>-1</b>    |
| Martindale (Zyklen)                | <b>25000</b> |
| Bruchdehnung                       |              |
| Verzerrung                         | <b>36</b>    |
| Querfäden                          | <b>36</b>    |
| Bruchlast (daN)                    |              |
| Verzerrung                         | <b>170</b>   |
| Querfäden                          | <b>60</b>    |