



SOLLY BPI 00
Druck-Trägergewebe



RIVE Gris 97
Druck design



Druck-Trägergewebe **SOLLY BPI 00** Druck design **RIVE Gris 97**

Support d'impression à l'aspect rustique. La trame effet lin créer un léger relief irrégulier tout en permettant à cette qualité d'être imprimée par sublimation facilement.

Technische Eigenschaften



Feuerfestigkeit

Applications Falzgardinen - Flächenvorhänge - Vorhänge

Zusammensetzung 50% polyester FR recyclé/50% polyester FR

Gewicht 240 g/m²

Breite 280 cm

Stoffrichtung Rückwärtsrichtung

Eignung ↔ cm ↓ cm

Pflegehinweis     

Beschriftung France Terre Textile / OEKO-TEX STANDARD 100 Recyclé

Mindestbestellmenge 25



Das Display berücksichtigt nicht das Druck-Trägermaterial. Die endgültige Wiedergabe kann je nach gewähltem Trägermaterial unterschiedlich sein.

Technische Eigenschaften

Feuerfestigkeit

M1 / B1 / UNI 8456 / 9174 Classe Uno

Beständigkeit

Lichtechtheit (Einheiten Klasse/8)	4
Pilling	3
Formstabilität (%)	
Verzerrung	-3
Querfäden	-1
Martindale (Zyklen)	25000
Bruchdehnung	
Verzerrung	36
Querfäden	36
Bruchlast (daN)	
Verzerrung	170
Querfäden	60

Druck design RIVE



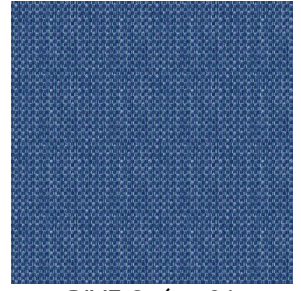
RIVE Fuchsia 33



RIVE Bleu 41



RIVE Jaune 46



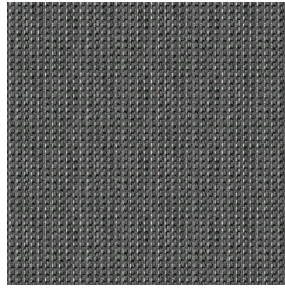
RIVE Océan 91



RIVE Turquoise 53



RIVE Sable 67



RIVE Taupe 95

drapilux
By Sotexpro

DRAPILUX GmbH - Hafenstraße 3, 77694 Kehl - Deutschland

Non-contractual photos and colors - Indicative fitting - Fitting may vary depending on support selected