



SOFTLINE Blanc 01
Druck-Trägergewebe



NAHIA OR 94
Druck design

Druck-Trägergewebe **SOFTLINE Blanc 01**

Druck design **NAHIA OR 94**

Toile légère et souple au toucher peau de pêche, idéal pour filtrer légèrement la lumière dans une pièce. La Softline peut également être utilisée en doublure pour apporter une finition supplémentaire à l'envers de vos doubles-rideaux.

Technische Eigenschaften



Feuerfestigkeit



Wärmeschutz

Applications Falzgardinen - Flächenvorhänge - Innenfutter - Vorhänge

Zusammensetzung 100% feuerfester Polyester

Gewicht 80 g/m²

Breite 300 cm

Stoffrichtung Rückwärts- oder Standardrichtung

Eignung ↔ 64.0 cm ↓ 70.0 cm

Pflegehinweis

Beschriftung

Mindestbestellmenge 25

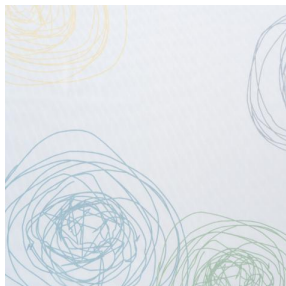


Das Display berücksichtigt nicht das Druck-Trägermaterial. Die endgültige Wiedergabe kann je nach gewähltem Trägermaterial unterschiedlich sein.

Technische Eigenschaften

Feuerfestigkeit	M1 / B1 / IMO PASS	
Optischer Index	Lichtreflexion :	63 %
	Lichtabsorption :	5 %
	Lichtdurchlässigkeit :	32 %
Thermaler Index	Sonnenreflexion :	63 %
	Sonnenabsorption :	5 %
	Sonnendurchlässigkeit :	32 %
	UV-Durchlässigkeit :	25 %
	Gtot :	Gt 37 % Fc 62 %
Beständigkeit	Lichteinheit (Einheiten Klasse/8)	6
	Formstabilität (%)	
	Verzerrung	-0.5
	Querfäden	-0.5
	Bruchdehnung	
	Verzerrung	25
	Querfäden	10
	Bruchlast (daN)	
Verzerrung	45	
Querfäden	23	

Druck design NAHIA



NAHIA TURQUOISE 53



NAHIA CURRY 184