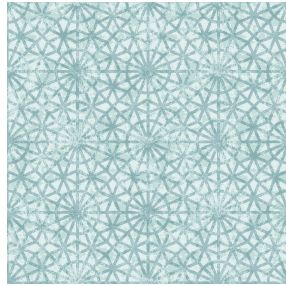




SOFTLINE Blanc 01  
Druck-Trägergewebe



6044 Bleu 41  
Druck design

## Druck-Trägergewebe **SOFTLINE Blanc 01**

### Druck design **6044 Bleu 41**

Toile légère et souple au toucher peau de pêche, idéal pour filtrer légèrement la lumière dans une pièce. La Softline peut également être utilisée en doublure pour apporter une finition supplémentaire à l'envers de vos doubles-rideaux.

#### Technische Eigenschaften



Feuerfestigkeit



Wärmeschutz

**Applications** Faltdgardinen - Flächenvorhänge - Innenfutter - Vorhänge

**Zusammensetzung** 100% feuerfester Polyester

**Gewicht** 80 g/m<sup>2</sup>

**Breite** 300 cm

**Stoffrichtung** Rückwärts- oder Standardrichtung

**Eignung** ↔ 32.0 cm ↓ 32.0 cm

**Pflegehinweis**

**Beschriftung**

**Mindestbestellmenge** 25



Das Display berücksichtigt nicht das Druck-Trägermaterial. Die endgültige Wiedergabe kann je nach gewähltem Trägermaterial unterschiedlich sein.

## Technische Eigenschaften

Feuerfestigkeit	M1 / B1 / IMO PASS	
Optischer Index	Lichtreflexion :	63 %
	Lichtabsorption :	5 %
	Lichtdurchlässigkeit :	32 %
Thermaler Index	Sonnenreflexion :	63 %
	Sonnenabsorption :	5 %
	Sonnendurchlässigkeit :	32 %
	UV-Durchlässigkeit :	25 %
	Gtot :	Gt 37 % Fc 62 %
Beständigkeit	Lichteinheit (Einheiten Klasse/8)	6
	Formstabilität (%)	
	Verzerrung	-0.5
	Querfäden	-0.5
	Bruchdehnung	
	Verzerrung	25
	Querfäden	10
	Bruchlast (daN)	
Verzerrung	45	
Querfäden	23	