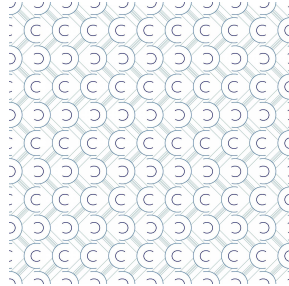
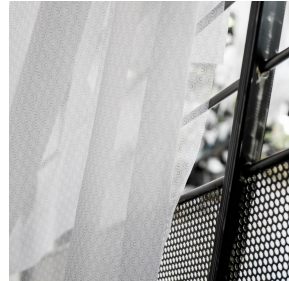




SOFTLINE Blanc 01  
Druck-Trägergewebe



VARELY Marine 25  
Druck design



Das Display berücksichtigt nicht das Druck-Trägermaterial. Die endgültige Wiedergabe kann je nach gewähltem Trägermaterial unterschiedlich sein.

## Technische Eigenschaften

## Druck-Trägergewebe SOFTLINE Blanc 01

## Druck design VARELY Marine 25

Toile légère et souple au toucher peau de pêche, idéal pour filtrer légèrement la lumière dans une pièce. La Softline peut également être utilisée en doublure pour apporter une finition supplémentaire à l'envers de vos doubles-rideaux.

### Technische Eigenschaften



Feuerfestigkeit



Wärmeschutz

Applications Faltgardinen - Flächenvorhänge - Innenfutter - Vorhänge

Zusammensetzung 100% feuerfester Polyester

Gewicht 80 g/m<sup>2</sup>

Breite 300 cm

Stoffrichtung Rückwärts- oder Standardrichtung

Eignung ↔ 0,0 cm ↓ 0,0 cm

Pflegehinweis

Beschriftung

Mindestbestellmenge 25

Feuerfestigkeit

M1 / B1 / IMO PASS

Optischer Index

Lichtreflexion : 63 %

Lichtabsorption : 5 %

Lichtdurchlässigkeit : 32 %

Thermaler Index

Sonnenreflexion : 63 %

Sonnenabsorption : 5 %

Sonnendurchlässigkeit : 32 %

UV-Durchlässigkeit : 25 %

Gtot : Gt 37 % Fc 62 %

Beständigkeit

Lichteinheit (Einheiten Klasse/8) 6

Formstabilität (%)

Verzerrung -0.5

Querfäden -0.5

Bruchdehnung

Verzerrung 25

Querfäden 10

Bruchlast (daN)

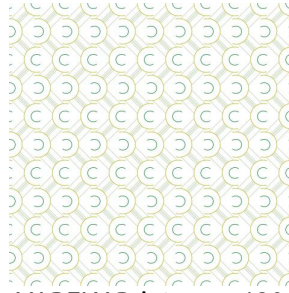
Verzerrung 45

Querfäden 23

# Druck design VARELY



VARELY Violine 105



VARELY Printemps 130



VARELY Titanium 98

**drapilux**  
By Sotexpro

DRAPILUX GmbH - Hafenstraße 3, 77694 Kehl - Deutschland

Non-contractual photos and colors - Indicative fitting - Fitting may vary depending on support selected