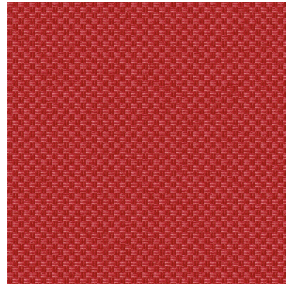




**SOFTLINE Blanc 01**  
Druck-Trägergewebe



**CHARLOTTE Cerise 66**  
Druck design



Das Display berücksichtigt nicht das Druck-Trägermaterial. Die endgültige Wiedergabe kann je nach gewähltem Trägermaterial unterschiedlich sein.

## Technische Eigenschaften

## Druck-Trägergewebe **SOFTLINE Blanc 01**

### Druck design **CHARLOTTE Cerise 66**

Toile légère et souple au toucher peau de pêche, idéal pour filtrer légèrement la lumière dans une pièce. La Softline peut également être utilisée en doublure pour apporter une finition supplémentaire à l'envers de vos doubles-rideaux.

#### Technische Eigenschaften



Feuerfestigkeit



Wärmeschutz

**Applications** Falzgardinen - Flächenvorhänge - Innenfutter - Vorhänge

**Zusammensetzung** 100% feuerfester Polyester

**Gewicht** 80 g/m<sup>2</sup>

**Breite** 300 cm

**Stoffrichtung** Rückwärts- oder Standardrichtung

**Eignung** ↔ 0,0 cm ↓ 0,0 cm

**Pflegehinweis**

**Beschriftung**

**Mindestbestellmenge** 25

Feuerfestigkeit

M1 / B1 / IMO PASS

Optischer Index

Lichtreflexion : **63 %**

Lichtabsorption : **5 %**

Lichtdurchlässigkeit : **32 %**

Thermaler Index

Sonnenreflexion : **63 %**

Sonnenabsorption : **5 %**

Sonnendurchlässigkeit : **32 %**

UV-Durchlässigkeit : **25 %**

Gtot : **Gt 37 % Fc 62 %**

Beständigkeit

Lichtehtheit (Einheiten Klasse/8) **6**

Formstabilität (%)

Verzerrung **-0.5**

Querfäden **-0.5**

Bruchdehnung

Verzerrung **25**

Querfäden **10**

Bruchlast (daN)

Verzerrung **45**

Querfäden **23**



# Druck design CHARLOTTE



CHARLOTTE Absinthe  
132



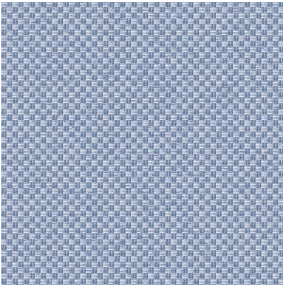
CHARLOTTE Anis 62



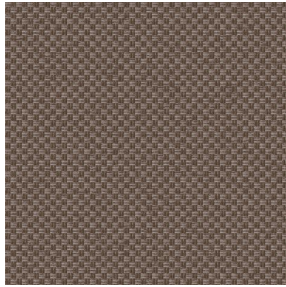
CHARLOTTE Beige 63



CHARLOTTE Bouteille  
101



CHARLOTTE Brume 47



CHARLOTTE Chamois  
111



CHARLOTTE Chataigne  
55



CHARLOTTE Chaudron  
118



CHARLOTTE Chocolat  
70



CHARLOTTE Citrouille  
136



CHARLOTTE Cobalt 114



CHARLOTTE Crepuscule  
45



CHARLOTTE Cuivre 50



CHARLOTTE Ebene 124



CHARLOTTE Ficelle 09



CHARLOTTE Fiesta 131



CHARLOTTE Grenat 56



CHARLOTTE Gris 97



CHARLOTTE Hortensia  
134



CHARLOTTE Lagon 110

**drapilux**  
By Sotexpro

DRAPILUX GmbH - Hofenstraße 3, 77694 Kehl - Deutschland

Non-contractual photos and colors - Indicative fitting - Fitting may vary depending on support selected



# Druck design CHARLOTTE



CHARLOTTE Lilas 19



CHARLOTTE Lin 11



CHARLOTTE Mais 37



CHARLOTTE Melon 22



CHARLOTTE Menthe  
122



CHARLOTTE Mordore  
133



CHARLOTTE Mousse 92



CHARLOTTE Noir 10



CHARLOTTE Océan 91



CHARLOTTE Opéra 104



CHARLOTTE Orange 15



CHARLOTTE Pacifique  
54



CHARLOTTE Prairie 125



CHARLOTTE Printemps  
130



CHARLOTTE Sienne 29



CHARLOTTE Souris 31



CHARLOTTE Terre 107



CHARLOTTE Tilleul 103



CHARLOTTE Vieux rose  
64



CHARLOTTE Violine 105

**drapilux**  
By Sotexpro

DRAPILUX GmbH - Hafenstraße 3, 77694 Kehl - Deutschland

Non-contractual photos and colors - Indicative fitting - Fitting may vary depending on support selected