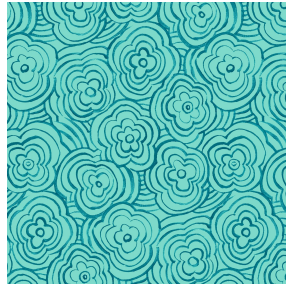




SOFTLINE Blanc 01
Druck-Trägergewebe



ONDES Turquoise 53
Druck design



Das Display berücksichtigt nicht das Druck-Trägermaterial. Die endgültige Wiedergabe kann je nach gewähltem Trägermaterial unterschiedlich sein.

Druck-Trägergewebe **SOFTLINE Blanc 01**

Druck design **ONDES Turquoise 53**

Toile légère et souple au toucher peau de pêche, idéal pour filtrer légèrement la lumière dans une pièce. La Softline peut également être utilisée en doublure pour apporter une finition supplémentaire à l'envers de vos doubles-rideaux.

Technische Eigenschaften



Feuerfestigkeit



Wärmeschutz

Applications Faltdgardinen - Flächenvorhänge - Innenfutter - Vorhänge

Zusammensetzung 100% feuerfester Polyester

Gewicht 80 g/m²

Breite 300 cm

Stoffrichtung Rückwärts- oder Standardrichtung

Eignung ↔ 25.0 cm ↓ 20.0 cm

Pflegehinweis     

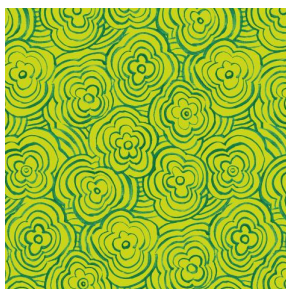
Beschriftung

Mindestbestellmenge 25

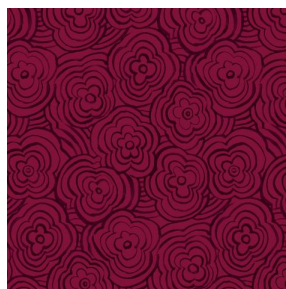
Technische Eigenschaften

Feuerfestigkeit	M1 / B1 / IMO PASS
Optischer Index	Lichtreflexion : 63 %
	Lichtabsorption : 5 %
	Lichtdurchlässigkeit : 32 %
Thermaler Index	Sonnenreflexion : 63 %
	Sonnenabsorption : 5 %
	Sonnendurchlässigkeit : 32 %
	UV-Durchlässigkeit : 25 %
	Gtot : Gt 37 % Fc 62 %
Beständigkeit	Lichteinheit (Einheiten Klasse/8) 6
	Formstabilität (%)
	Verzerrung -0.5
	Querfäden -0.5
	Bruchdehnung
	Verzerrung 25
	Querfäden 10
Bruchlast (daN)	
Verzerrung 45	
Querfäden 23	

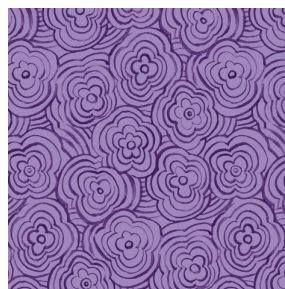
Druck design ONDES



ONDES Anis 62



ONDES Opéra 104



ONDES Violine 105



ONDES glacier 43

drapilux
By Sotexpro

DRAPILUX GmbH - Hafenstraße 3, 77694 Kehl - Deutschland

Non-contractual photos and colors - Indicative fitting - Fitting may vary depending on support selected