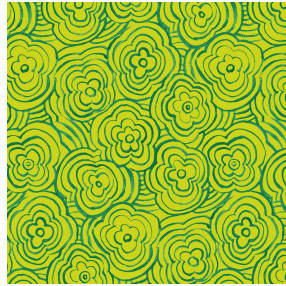




SOFTLINE Blanc 01
Druck-Trägergewebe



ONDES Anis 62
Druck design



Das Display berücksichtigt nicht das Druck-Trägermaterial. Die endgültige Wiedergabe kann je nach gewähltem Trägermaterial unterschiedlich sein.

Technische Eigenschaften

Druck-Trägergewebe **SOFTLINE Blanc 01**

Druck design **ONDES Anis 62**

Toile légère et souple au toucher peau de pêche, idéal pour filtrer légèrement la lumière dans une pièce. La Softline peut également être utilisée en doublure pour apporter une finition supplémentaire à l'envers de vos doubles-rideaux.

Technische Eigenschaften



Feuerfestigkeit



Wärmeschutz

Applications Falzgardinen - Flächenvorhänge - Innenfutter - Vorhänge

Zusammensetzung 100% feuerfester Polyester

Gewicht 80 g/m²

Breite 300 cm

Stoffrichtung Rückwärts- oder Standardrichtung

Eignung ↔ 25.0 cm ↓ 20.0 cm

Pflegehinweis

Beschriftung

Mindestbestellmenge 25

Feuerfestigkeit

M1 / B1 / IMO PASS

Optischer Index

Lichtreflexion : **63 %**

Lichtabsorption : **5 %**

Lichtdurchlässigkeit : **32 %**

Thermaler Index

Sonnenreflexion : **63 %**

Sonnenabsorption : **5 %**

Sonnendurchlässigkeit : **32 %**

UV-Durchlässigkeit : **25 %**

Gtot : **Gt 37 % Fc 62 %**

Beständigkeit

Lichtehtheit (Einheiten Klasse/8) **6**

Formstabilität (%)

Verzerrung **-0.5**

Querfäden **-0.5**

Bruchdehnung

Verzerrung **25**

Querfäden **10**

Bruchlast (daN)

Verzerrung **45**

Querfäden **23**

Druck design ONDES



ONDES Opéra 104



ONDES Turquoise 53



ONDES Violine 105



ONDES glacier 43