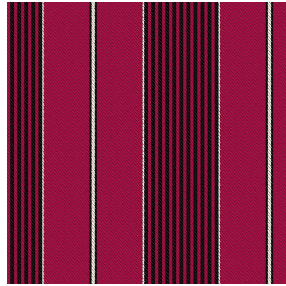




SOFTLINE Blanc 01
Druck-Trägergewebe



GUSTAVE Rubis 59
Druck design



Das Display berücksichtigt nicht das Druck-Trägermaterial. Die endgültige Wiedergabe kann je nach gewähltem Trägermaterial unterschiedlich sein.

Druck-Trägergewebe **SOFTLINE Blanc 01**

Druck design **GUSTAVE Rubis 59**

Toile légère et souple au toucher peau de pêche, idéal pour filtrer légèrement la lumière dans une pièce. La Softline peut également être utilisée en doublure pour apporter une finition supplémentaire à l'envers de vos doubles-rideaux.

Technische Eigenschaften



Feuerfestigkeit



Wärmeschutz

Applications **Faltgardinen - Flächenvorhänge - Innenfutter - Vorhänge**

Zusammensetzung **100% feuerfester Polyester**

Gewicht **80 g/m²**

Breite **300 cm**

Stoffrichtung **Rückwärts- oder Standardrichtung**

Eignung **↔ 14.0 cm ↓ 0.0 cm**

Pflegehinweis

Beschriftung

Mindestbestellmenge **25**

Technische Eigenschaften

Feuerfestigkeit	M1 / B1 / IMO PASS	
Optischer Index	Lichtreflexion :	63 %
	Lichtabsorption :	5 %
	Lichtdurchlässigkeit :	32 %
Thermaler Index	Sonnenreflexion :	63 %
	Sonnenabsorption :	5 %
	Sonnendurchlässigkeit :	32 %
	UV-Durchlässigkeit :	25 %
	Gtot :	Gt 37 % Fc 62 %
	Beständigkeit	Lichtehtheit (Einheiten Klasse/8)
Formstabilität (%)		
Verzerrung		-0.5
Querfäden		-0.5
Bruchdehnung		
Verzerrung		25
Querfäden		10
Bruchlast (daN)		
Verzerrung		45
Querfäden	23	

