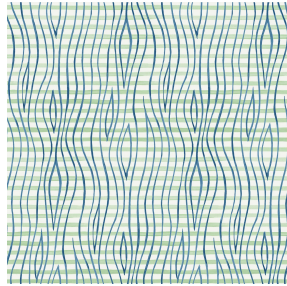




SOFTLINE Blanc 01
Druck-Trägergewebe



TARIM Brume 47
Druck design



Das Display berücksichtigt nicht das Druck-Trägermaterial. Die endgültige Wiedergabe kann je nach gewähltem Trägermaterial unterschiedlich sein.

Druck-Trägergewebe **SOFTLINE Blanc 01**

Druck design **TARIM Brume 47**

Toile légère et souple au toucher peau de pêche, idéal pour filtrer légèrement la lumière dans une pièce. La Softline peut également être utilisée en doublure pour apporter une finition supplémentaire à l'envers de vos doubles-rideaux.

Technische Eigenschaften



Feuerfestigkeit



Wärmeschutz

Applications Falzgardinen - Flächenvorhänge - Innenfutter - Vorhänge

Zusammensetzung 100% feuerfester Polyester

Gewicht 80 g/m²

Breite 300 cm

Stoffrichtung Rückwärts- oder Standardrichtung

Eignung ↔ 35.0 cm ↓ 35.0 cm

Pflegehinweis

Beschriftung

Mindestbestellmenge 25

Technische Eigenschaften

Feuerfestigkeit	M1 / B1 / IMO PASS	
Optischer Index	Lichtreflexion :	63 %
	Lichtabsorption :	5 %
	Lichtdurchlässigkeit :	32 %
Thermaler Index	Sonnenreflexion :	63 %
	Sonnenabsorption :	5 %
	Sonnendurchlässigkeit :	32 %
	UV-Durchlässigkeit :	25 %
	Gtot :	Gt 37 % Fc 62 %
Beständigkeit	Lichtehtheit (Einheiten Klasse/8)	6
	Formstabilität (%)	
	Verzerrung	-0.5
	Querfäden	-0.5
	Bruchdehnung	
	Verzerrung	25
	Querfäden	10
Bruchlast (daN)		
Verzerrung	45	
Querfäden	23	