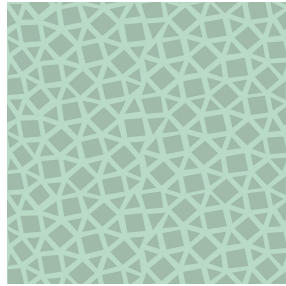




SOFTLINE Blanc 01  
Druck-Trägergewebe



PEKKA Turquoise 53  
Druck design



Das Display berücksichtigt nicht das Druck-Trägermaterial. Die endgültige Wiedergabe kann je nach gewähltem Trägermaterial unterschiedlich sein.

## Druck-Trägergewebe **SOFTLINE Blanc 01**

### Druck design **PEKKA Turquoise 53**

Toile légère et souple au toucher peau de pêche, idéal pour filtrer légèrement la lumière dans une pièce. La Softline peut également être utilisée en doublure pour apporter une finition supplémentaire à l'envers de vos doubles-rideaux.

#### Technische Eigenschaften



Feuerfestigkeit



Wärmeschutz

Applications **Faltgardinen - Flächenvorhänge - Innenfutter - Vorhänge**

Zusammensetzung **100% feuerfester Polyester**

Gewicht **80 g/m<sup>2</sup>**

Breite **300 cm**

Stoffrichtung **Rückwärts- oder Standardrichtung**

Eignung **↔ 18.0 cm ↓ 6.0 cm**

Pflegehinweis

Beschriftung

Mindestbestellmenge **25**

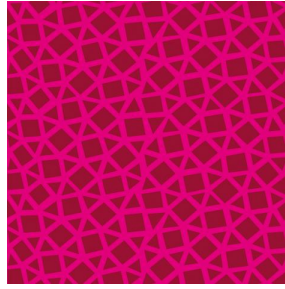
## Technische Eigenschaften

Feuerfestigkeit	M1 / B1 / IMO PASS	
Optischer Index	Lichtreflexion :	<b>63 %</b>
	Lichtabsorption :	<b>5 %</b>
	Lichtdurchlässigkeit :	<b>32 %</b>
Thermaler Index	Sonnenreflexion :	<b>63 %</b>
	Sonnenabsorption :	<b>5 %</b>
	Sonnendurchlässigkeit :	<b>32 %</b>
	UV-Durchlässigkeit :	<b>25 %</b>
	Gtot :	<b>Gt 37 % Fc 62 %</b>
Beständigkeit	Lichteinheit (Einheiten Klasse/8)	<b>6</b>
	Formstabilität (%)	
	Verzerrung	<b>-0.5</b>
	Querfäden	<b>-0.5</b>
	Bruchdehnung	
	Verzerrung	<b>25</b>
	Querfäden	<b>10</b>
Bruchlast (daN)		
Verzerrung	<b>45</b>	
Querfäden	<b>23</b>	

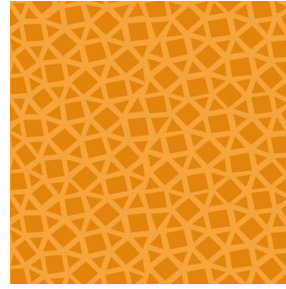
## Druck design PEKKA



PEKKA Anis 62



PEKKA Grenat 56



PEKKA Orange 15



PEKKA cactus 36

**drapilux**  
By Sotexpro

DRAPILUX GmbH - Hafenstraße 3, 77694 Kehl - Deutschland

Non-contractual photos and colors - Indicative fitting - Fitting may vary depending on support selected