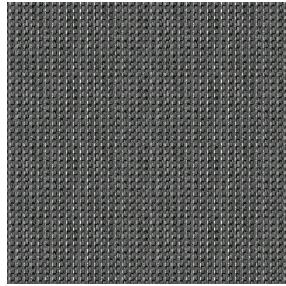




SOFTLINE Blanc 01  
Druck-Trägergewebe



RIVE Taupe 95  
Druck design



Das Display berücksichtigt nicht das Druck-Trägermaterial. Die endgültige Wiedergabe kann je nach gewähltem Trägermaterial unterschiedlich sein.

## Druck-Trägergewebe **SOFTLINE Blanc 01**

### Druck design **RIVE Taupe 95**

Toile légère et souple au toucher peau de pêche, idéal pour filtrer légèrement la lumière dans une pièce. La Softline peut également être utilisée en doublure pour apporter une finition supplémentaire à l'envers de vos doubles-rideaux.

#### Technische Eigenschaften



Feuerfestigkeit



Wärmeschutz

Applications **Faltgardinen - Flächenvorhänge - Innenfutter - Vorhänge**

Zusammensetzung **100% feuerfester Polyester**

Gewicht **80 g/m<sup>2</sup>**

Breite **300 cm**

Stoffrichtung **Rückwärts- oder Standardrichtung**

Eignung **↔ 0,0 cm ↓ 0,0 cm**

Pflegehinweis     

Beschriftung

Mindestbestellmenge **25**

## Technische Eigenschaften

Feuerfestigkeit	M1 / B1 / IMO PASS	
Optischer Index	Lichtreflexion :	<b>63 %</b>
	Lichtabsorption :	<b>5 %</b>
	Lichtdurchlässigkeit :	<b>32 %</b>
Thermaler Index	Sonnenreflexion :	<b>63 %</b>
	Sonnenabsorption :	<b>5 %</b>
	Sonnendurchlässigkeit :	<b>32 %</b>
	UV-Durchlässigkeit :	<b>25 %</b>
	Gtot :	<b>Gt 37 % Fc 62 %</b>
	Beständigkeit	Lichtehtheit (Einheiten Klasse/8)
Formstabilität (%)		
Verzerrung		<b>-0.5</b>
Querfäden		<b>-0.5</b>
Bruchdehnung		
Verzerrung		<b>25</b>
Querfäden		<b>10</b>
Bruchlast (daN)		
Verzerrung	<b>45</b>	
Querfäden	<b>23</b>	

## Druck design RIVE



RIVE Fuchsia 33



RIVE Bleu 41



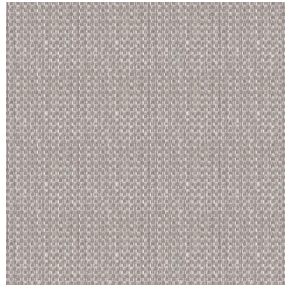
RIVE Jaune 46



RIVE Océan 91



RIVE Turquoise 53



RIVE Sable 67



RIVE Gris 97