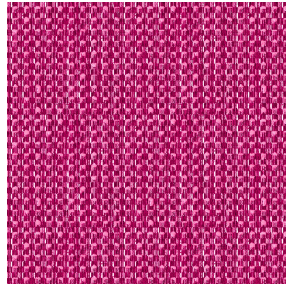




SOFTLINE Blanc 01
Druck-Trägergewebe



RIVE Fuchsia 33
Druck design



Das Display berücksichtigt nicht das Druck-Trägermaterial. Die endgültige Wiedergabe kann je nach gewähltem Trägermaterial unterschiedlich sein.

Druck-Trägergewebe **SOFTLINE Blanc 01**

Druck design **RIVE Fuchsia 33**

Toile légère et souple au toucher peau de pêche, idéal pour filtrer légèrement la lumière dans une pièce. La Softline peut également être utilisée en doublure pour apporter une finition supplémentaire à l'envers de vos doubles-rideaux.

Technische Eigenschaften



Feuerfestigkeit



Wärmeschutz

Applications Falzgardinen - Flächenvorhänge - Innenfutter - Vorhänge

Zusammensetzung 100% feuerfester Polyester

Gewicht 80 g/m²

Breite 300 cm

Stoffrichtung Rückwärts- oder Standardrichtung

Eignung ↔ cm ↓ cm

Pflegehinweis

Beschriftung

Mindestbestellmenge 25

Technische Eigenschaften

Feuerfestigkeit	M1 / B1 / IMO PASS	
Optischer Index	Lichtreflexion :	63 %
	Lichtabsorption :	5 %
	Lichtdurchlässigkeit :	32 %
Thermaler Index	Sonnenreflexion :	63 %
	Sonnenabsorption :	5 %
	Sonnendurchlässigkeit :	32 %
	UV-Durchlässigkeit :	25 %
	Gtot :	Gt 37 % Fc 62 %
Beständigkeit	Lichteinheit (Einheiten Klasse/8)	6
	Formstabilität (%)	
	Verzerrung	-0.5
	Querfäden	-0.5
	Bruchdehnung	
	Verzerrung	25
	Querfäden	10
Bruchlast (daN)		
Verzerrung	45	
Querfäden	23	

Druck design RIVE



RIVE Bleu 41



RIVE Jaune 46



RIVE Océan 91



RIVE Turquoise 53



RIVE Sable 67



RIVE Taupe 95



RIVE Gris 97

drapilux
By Sotexpro

DRAPILUX GmbH - Hafenstraße 3, 77694 Kehl - Deutschland

Non-contractual photos and colors - Indicative fitting - Fitting may vary depending on support selected