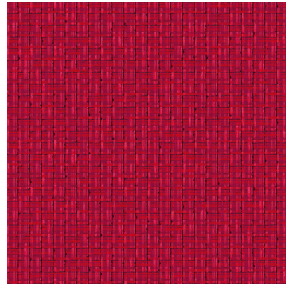




SOFTLINE Blanc 01  
Druck-Trägergewebe



SALIN Rouge 21  
Druck design



Das Display berücksichtigt nicht das Druck-Trägermaterial. Die endgültige Wiedergabe kann je nach gewähltem Trägermaterial unterschiedlich sein.

## Druck-Trägergewebe **SOFTLINE Blanc 01**

### Druck design **SALIN Rouge 21**

Toile légère et souple au toucher peau de pêche, idéal pour filtrer légèrement la lumière dans une pièce. La Softline peut également être utilisée en doublure pour apporter une finition supplémentaire à l'envers de vos doubles-rideaux.

#### Technische Eigenschaften



Feuerfestigkeit



Wärmeschutz

Applications **Faltgardinen - Flächenvorhänge - Innenfutter - Vorhänge**

Zusammensetzung **100% feuerfester Polyester**

Gewicht **80 g/m<sup>2</sup>**

Breite **300 cm**

Stoffrichtung **Rückwärts- oder Standardrichtung**

Eignung **↔ 0,0 cm ↓ 0,0 cm**

Pflegehinweis     

Beschriftung

Mindestbestellmenge **25**

## Technische Eigenschaften

Feuerfestigkeit	M1 / B1 / IMO PASS	
Optischer Index	Lichtreflexion :	<b>63 %</b>
	Lichtabsorption :	<b>5 %</b>
	Lichtdurchlässigkeit :	<b>32 %</b>
Thermaler Index	Sonnenreflexion :	<b>63 %</b>
	Sonnenabsorption :	<b>5 %</b>
	Sonnendurchlässigkeit :	<b>32 %</b>
	UV-Durchlässigkeit :	<b>25 %</b>
	Gtot :	<b>Gt 37 % Fc 62 %</b>
	Beständigkeit	Lichtehtheit (Einheiten Klasse/8)
Formstabilität (%)		
Verzerrung		<b>-0.5</b>
Querfäden		<b>-0.5</b>
Bruchdehnung		
Verzerrung		<b>25</b>
Querfäden		<b>10</b>
Bruchlast (daN)		
Verzerrung	<b>45</b>	
Querfäden	<b>23</b>	

# Druck design SALIN



SALIN Abricot 08



SALIN Anis 62



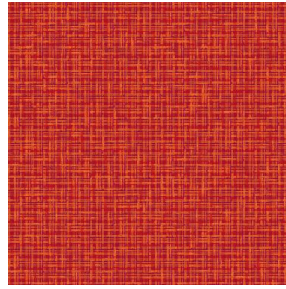
SALIN Fuchsia 33



SALIN Naturel 26



SALIN Océan 91



SALIN Orange 15



SALIN Turquoise 53



SALIN Vert 24