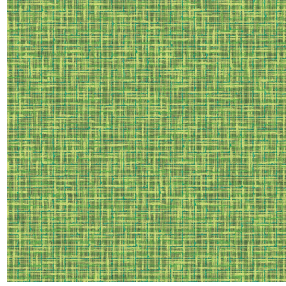




SOFTLINE Blanc 01
Druck-Trägergewebe



SALIN Anis 62
Druck design



Das Display berücksichtigt nicht das Druck-Trägermaterial. Die endgültige Wiedergabe kann je nach gewähltem Trägermaterial unterschiedlich sein.

Druck-Trägergewebe **SOFTLINE Blanc 01**

Druck design **SALIN Anis 62**

Toile légère et souple au toucher peau de pêche, idéal pour filtrer légèrement la lumière dans une pièce. La Softline peut également être utilisée en doublure pour apporter une finition supplémentaire à l'envers de vos doubles-rideaux.

Technische Eigenschaften



Feuerfestigkeit



Wärmeschutz

Applications Falzgardinen - Flächenvorhänge - Innenfutter - Vorhänge

Zusammensetzung 100% feuerfester Polyester

Gewicht 80 g/m²

Breite 300 cm

Stoffrichtung Rückwärts- oder Standardrichtung

Eignung ↔ 0,0 cm ↓ 0,0 cm

Pflegehinweis     

Beschriftung

Mindestbestellmenge 25

Technische Eigenschaften

Feuerfestigkeit

M1 / B1 / IMO PASS

Optischer Index

Lichtreflexion : **63 %**

Lichtabsorption : **5 %**

Lichtdurchlässigkeit : **32 %**

Thermaler Index

Sonnenreflexion : **63 %**

Sonnenabsorption : **5 %**

Sonnendurchlässigkeit : **32 %**

UV-Durchlässigkeit : **25 %**

Gtot : **Gt 37 % Fc 62 %**

Beständigkeit

Lichtehtheit (Einheiten Klasse/8) **6**

Formstabilität (%)

Verzerrung **-0.5**

Querfäden **-0.5**

Bruchdehnung

Verzerrung **25**

Querfäden **10**

Bruchlast (daN)

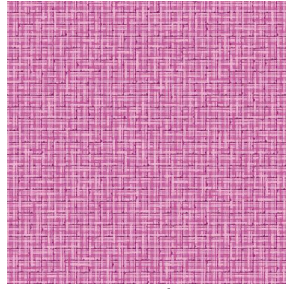
Verzerrung **45**

Querfäden **23**

Druck design SALIN



SALIN Abricot 08



SALIN Fuchsia 33



SALIN Naturel 26



SALIN Océan 91



SALIN Orange 15



SALIN Rouge 21



SALIN Turquoise 53



SALIN Vert 24