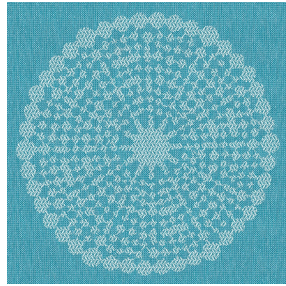




**SOFTLINE Blanc 01**  
Druck-Trägergewebe



**ANGELE Turquoise 53**  
Druck design



Das Display berücksichtigt nicht das Druck-Trägermaterial. Die endgültige Wiedergabe kann je nach gewähltem Trägermaterial unterschiedlich sein.

## Druck-Trägergewebe **SOFTLINE Blanc 01**

### Druck design **ANGELE Turquoise 53**

Toile légère et souple au toucher peau de pêche, idéal pour filtrer légèrement la lumière dans une pièce. La Softline peut également être utilisée en doublure pour apporter une finition supplémentaire à l'envers de vos doubles-rideaux.

#### Technische Eigenschaften



Feuerfestigkeit



Wärmeschutz

**Applications** Falzgardinen - Flächenvorhänge - Innenfutter - Vorhänge

**Zusammensetzung** 100% feuerfester Polyester

**Gewicht** 80 g/m<sup>2</sup>

**Breite** 300 cm

**Stoffrichtung** Rückwärts- oder Standardrichtung

**Eignung** ↔ 30.0 cm ↓ 30.0 cm

**Pflegehinweis**

**Beschriftung**

**Mindestbestellmenge** 25

## Technische Eigenschaften

Feuerfestigkeit

M1 / B1 / IMO PASS

Optischer Index

Lichtreflexion : **63 %**

Lichtabsorption : **5 %**

Lichtdurchlässigkeit : **32 %**

Thermaler Index

Sonnenreflexion : **63 %**

Sonnenabsorption : **5 %**

Sonnendurchlässigkeit : **32 %**

UV-Durchlässigkeit : **25 %**

Gtot : **Gt 37 % Fc 62 %**

Beständigkeit

Lichtehtheit (Einheiten Klasse/8) **6**

Formstabilität (%)

Verzerrung **-0.5**

Querfäden **-0.5**

Bruchdehnung

Verzerrung **25**

Querfäden **10**

Bruchlast (daN)

Verzerrung **45**

Querfäden **23**

# Druck design ANGELE



ANGELE Océan 91



ANGELE Taupe 95



ANGELE Anis 62



ANGELE Fuchsia 33



ANGELE Orange 15



ANGELE Prune 84



ANGELE Sable 67



ANGELE Vert 24