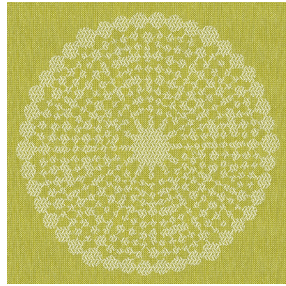




SOFTLINE Blanc 01  
Druck-Trägergewebe



ANGELE Anis 62  
Druck design



Das Display berücksichtigt nicht das Druck-Trägermaterial. Die endgültige Wiedergabe kann je nach gewähltem Trägermaterial unterschiedlich sein.

## Druck-Trägergewebe **SOFTLINE Blanc 01**

### Druck design **ANGELE Anis 62**

Toile légère et souple au toucher peau de pêche, idéal pour filtrer légèrement la lumière dans une pièce. La Softline peut également être utilisée en doublure pour apporter une finition supplémentaire à l'envers de vos doubles-rideaux.

#### Technische Eigenschaften



Feuerfestigkeit



Wärmeschutz

Applications **Faltgardinen - Flächenvorhänge - Innenfutter - Vorhänge**

Zusammensetzung **100% feuerfester Polyester**

Gewicht **80 g/m<sup>2</sup>**

Breite **300 cm**

Stoffrichtung **Rückwärts- oder Standardrichtung**

Eignung **↔ 30.0 cm ↓ 30.0 cm**

Pflegehinweis     

Beschriftung

Mindestbestellmenge **25**

## Technische Eigenschaften

|                      |  |
|----------------------|--|
| Feuerfestigkeit      | M1 / B1 / IMO PASS                         |
| Optischer Index      | Lichtreflexion : <b>63 %</b>               |
|                      | Lichtabsorption : <b>5 %</b>               |
|                      | Lichtdurchlässigkeit : <b>32 %</b>         |
| Thermaler Index      | Sonnenreflexion : <b>63 %</b>              |
|                      | Sonnenabsorption : <b>5 %</b>              |
|                      | Sonnendurchlässigkeit : <b>32 %</b>        |
|                      | UV-Durchlässigkeit : <b>25 %</b>           |
|                      | Gtot : <b>Gt 37 % Fc 62 %</b>              |
|                      |  |
| Beständigkeit        | Lichteinheit (Einheiten Klasse/8) <b>6</b> |
|                      | Formstabilität (%)                         |
|                      | Verzerrung <b>-0.5</b>                     |
|                      | Querfäden <b>-0.5</b>                      |
|                      | Bruchdehnung                               |
|                      | Verzerrung <b>25</b>                       |
|                      | Querfäden <b>10</b>                        |
|                      | Bruchlast (daN)                            |
| Verzerrung <b>45</b> |  |
| Querfäden <b>23</b>  |  |

# Druck design ANGELE



ANGELE Océan 91



ANGELE Taupe 95



ANGELE Fuchsia 33



ANGELE Orange 15



ANGELE Prune 84



ANGELE Sable 67



ANGELE Turquoise 53



ANGELE Vert 24