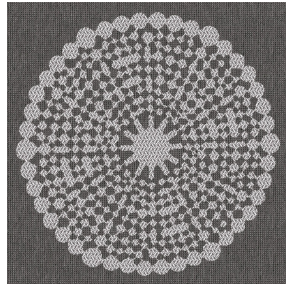
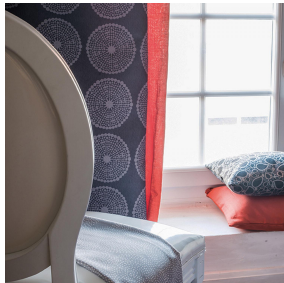




SOFTLINE Blanc 01
Druck-Trägergewebe



ANGELE Taupe 95
Druck design



Das Display berücksichtigt nicht das Druck-Trägermaterial. Die endgültige Wiedergabe kann je nach gewähltem Trägermaterial unterschiedlich sein.

Druck-Trägergewebe **SOFTLINE Blanc 01**

Druck design **ANGELE Taupe 95**

Toile légère et souple au toucher peau de pêche, idéal pour filtrer légèrement la lumière dans une pièce. La Softline peut également être utilisée en doublure pour apporter une finition supplémentaire à l'envers de vos doubles-rideaux.

Technische Eigenschaften



Feuerfestigkeit



Wärmeschutz

Applications Falzgardinen - Flächenvorhänge - Innenfutter - Vorhänge

Zusammensetzung 100% feuerfester Polyester

Gewicht 80 g/m²

Breite 300 cm

Stoffrichtung Rückwärts- oder Standardrichtung

Eignung ↔ 30.0 cm ↓ 30.0 cm

Pflegehinweis

Beschriftung

Mindestbestellmenge 25

Technische Eigenschaften

Feuerfestigkeit	M1 / B1 / IMO PASS	
Optischer Index	Lichtreflexion :	63 %
	Lichtabsorption :	5 %
	Lichtdurchlässigkeit :	32 %
Thermaler Index	Sonnenreflexion :	63 %
	Sonnenabsorption :	5 %
	Sonnendurchlässigkeit :	32 %
	UV-Durchlässigkeit :	25 %
	Gtot :	Gt 37 % Fc 62 %
Beständigkeit	Lichtehtheit (Einheiten Klasse/8)	6
	Formstabilität (%)	
	Verzerrung	-0.5
	Querfäden	-0.5
	Bruchdehnung	
	Verzerrung	25
	Querfäden	10
Bruchlast (daN)		
Verzerrung	45	
Querfäden	23	

Druck design ANGELE



ANGELE Océan 91



ANGELE Anis 62



ANGELE Fuchsia 33



ANGELE Orange 15



ANGELE Prune 84



ANGELE Sable 67



ANGELE Turquoise 53



ANGELE Vert 24

drapilux
By Sotexpro

DRAPILUX GmbH - Hafenstraße 3, 77694 Kehl - Deutschland

Non-contractual photos and colors - Indicative fitting - Fitting may vary depending on support selected