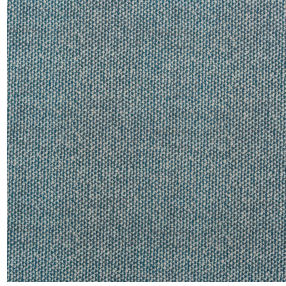




SKAILO Blanc 01  
Druck-Trägergewebe



FLAKE Océan 91  
Druck design



Das Display berücksichtigt nicht das Druck-Trägermaterial. Die endgültige Wiedergabe kann je nach gewähltem Trägermaterial unterschiedlich sein.

## Technische Eigenschaften

Beständigkeit

## Druck-Trägergewebe SKAILO Blanc 01

### Druck design FLAKE Océan 91

Unsere SKAILO-Qualität ist ein Kunstleder, das als Druckgrundware entwickelt wurde. Seine Lederoptik ist fein strukturiert, sein textiles Grundgewebe aus Polyester/Baumwolle verleiht ihm Flexibilität. Aufgrund der Flexibilität und den guten Werten, bezogen auf die Abriebfestigkeit, ist diese Qualität ideal für die Herstellung von Bettkopfteilen, Sesseln und Hockern. Dank unserer neuen Drucktechnologie im Direktdruck, können wir SKAILO exakt auf das Grundgewebe abstimmen. Diese Technik garantiert eine optimale Wiedergabe der Designs und Faben.

Applications Valence-Vorhänge - Bettkopf

Zusammensetzung poly-coton enduction polyuréthane

Gewicht 435 g/m<sup>2</sup>

Breite 138 cm

Stoffrichtung Rückwärts- oder Standardrichtung

Eignung ↔ 20.0 cm ↓ 15.0 cm

Pflegehinweis     

Beschriftung

Mindestbestellmenge 35

Lichtechtheit (Einheiten Klasse/8)

6

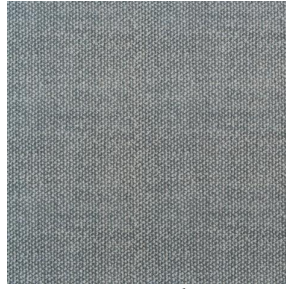
Martindale (Zyklen)

50000

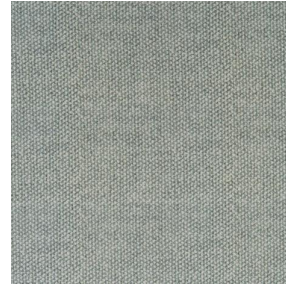
## Druck design FLAKE



FLAKE Chataigne 55



FLAKE Perle 96



FLAKE Saugé 182