



SKAILO Blanc 01  
Druck-Trägergewebe



RAPHIA Sable 67  
Druck design



## Druck-Trägergewebe **SKAILO Blanc 01**

### Druck design **RAPHIA Sable 67**

Unsere SKAILO-Qualität ist ein Kunstleder, das als Druckgrundware entwickelt wurde. Seine Lederoptik ist fein strukturiert, sein textiles Grundgewebe aus Polyester/Baumwolle verleiht ihm Flexibilität. Aufgrund der Flexibilität und den guten Werten, bezogen auf die Abriebfestigkeit, ist diese Qualität ideal für die Herstellung von Bettkopfteilen, Sesseln und Hockern. Dank unserer neuen Drucktechnologie im Direktdruck, können wir SKAILO exakt auf das Grundgewebe abstimmen. Diese Technik garantiert eine optimale Wiedergabe der Designs und Faben.

**Applications** Valence-Vorhänge - Bettkopf

**Zusammensetzung** poly-coton enduction polyuréthane

**Gewicht** 435 g/m<sup>2</sup>

**Breite** 138 cm

**Stoffrichtung** Rückwärts- oder Standardrichtung

**Eignung** ↔ 28.0 cm ↓ 10.0 cm

**Pflegehinweis**     

**Beschriftung**

**Mindestbestellmenge** 35



Das Display berücksichtigt nicht das Druck-Trägermaterial. Die endgültige Wiedergabe kann je nach gewähltem Trägermaterial unterschiedlich sein.

## Technische Eigenschaften

Beständigkeit

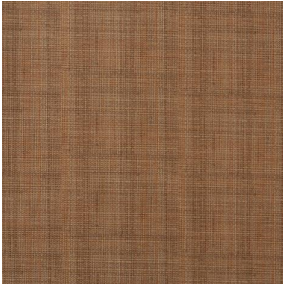
Lichtechtheit (Einheiten Klasse/8)

**6**

Martindale (Zyklen)

**50000**

## Druck design RAPHIA



RAPHIA Osier 171



RAPHIA Sable 67



RAPHIA Galet 147



RAPHIA Gris 97



RAPHIA Fusain 71



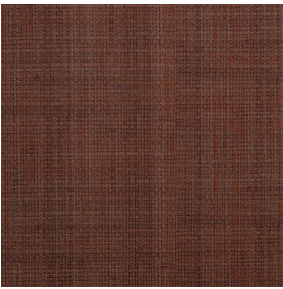
RAPHIA Chamois 111



RAPHIA Kaki 148



RAPHIA Taupe 95



RAPHIA Poterie 167