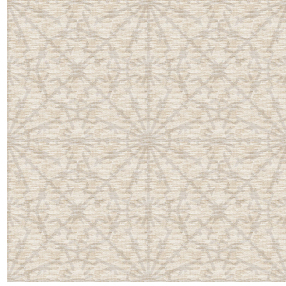




SKAILO Blanc 01  
Druck-Trägergewebe



6022 Beige 63  
Druck design

## Druck-Trägergewebe **SKAILO Blanc 01**

### Druck design **6022 Beige 63**

Unsere SKAILO-Qualität ist ein Kunstleder, das als Druckgrundware entwickelt wurde. Seine Lederoptik ist fein strukturiert, sein textiles Grundgewebe aus Polyester/Baumwolle verleiht ihm Flexibilität. Aufgrund der Flexibilität und den guten Werten, bezogen auf die Abriebfestigkeit, ist diese Qualität ideal für die Herstellung von Bettkopfteilen, Sesseln und Hockern. Dank unserer neuen Drucktechnologie im Direktdruck, können wir SKAILO exakt auf das Grundgewebe abstimmen. Diese Technik garantiert eine optimale Wiedergabe der Designs und Faben.

**Applications** Valence-Vorhänge - Bettkopf

**Zusammensetzung** poly-coton enduction polyuréthane

**Gewicht** 435 g/m<sup>2</sup>

**Breite** 138 cm

**Stoffrichtung** Rückwärts- oder Standardrichtung

**Eignung** ↔ 32.0 cm ↓ 32.0 cm

**Pflegehinweis**     

**Beschriftung**

**Mindestbestellmenge** 25



Das Display berücksichtigt nicht das Druck-Trägermaterial. Die endgültige Wiedergabe kann je nach gewähltem Trägermaterial unterschiedlich sein.

## Technische Eigenschaften

Beständigkeit

Lichtechtheit (Einheiten Klasse/8)

**6**

Martindale (Zyklen)

**50000**