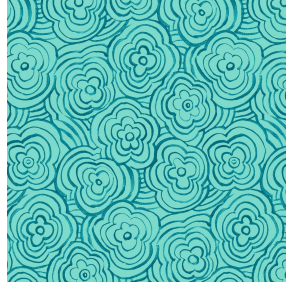




SKAILO Blanc 01
Druck-Trägergewebe



ONDES Turquoise 53
Druck design



Das Display berücksichtigt nicht das Druck-Trägermaterial. Die endgültige Wiedergabe kann je nach gewähltem Trägermaterial unterschiedlich sein.

Druck-Trägergewebe **SKAILO Blanc 01**

Druck design **ONDES Turquoise 53**

Unsere SKAILO-Qualität ist ein Kunstleder, das als Druckgrundware entwickelt wurde. Seine Lederoptik ist fein strukturiert, sein textiles Grundgewebe aus Polyester/Baumwolle verleiht ihm Flexibilität. Aufgrund der Flexibilität und den guten Werten, bezogen auf die Abriebfestigkeit, ist diese Qualität ideal für die Herstellung von Bettkopfteilen, Sesseln und Hockern. Dank unserer neuen Drucktechnologie im Direktdruck, können wir SKAILO exakt auf das Grundgewebe abstimmen. Diese Technik garantiert eine optimale Wiedergabe der Designs und Faben.

Applications Valence-Vorhänge - Bettkopf

Zusammensetzung poly-coton enduction polyuréthane

Gewicht 435 g/m²

Breite 138 cm

Stoffrichtung Rückwärts- oder Standardrichtung

Eignung ↔ 25.0 cm ↓ 20.0 cm

Pflegehinweis     

Beschriftung

Mindestbestellmenge 25

Technische Eigenschaften

Beständigkeit

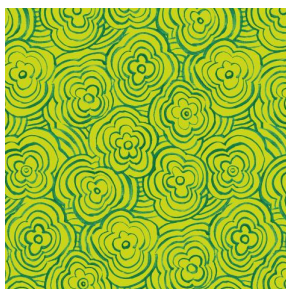
Lichtechtheit (Einheiten Klasse/8)

6

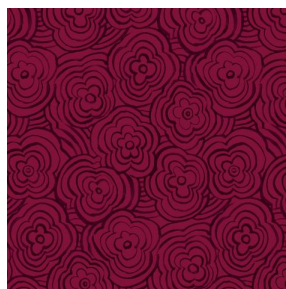
Martindale (Zyklen)

50000

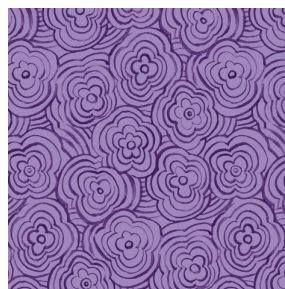
Druck design ONDES



ONDES Anis 62



ONDES Opéra 104



ONDES Violine 105



ONDES glacier 43

drapilux
By Sotexpro

DRAPILUX GmbH - Hafenstraße 3, 77694 Kehl - Deutschland

Non-contractual photos and colors - Indicative fitting - Fitting may vary depending on support selected