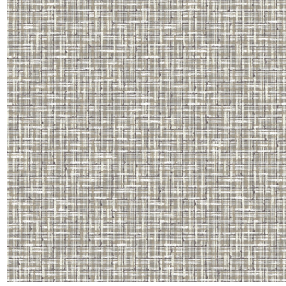




SKAILO Blanc 01
Druck-Trägergewebe



SALIN Naturel 26
Druck design



Das Display berücksichtigt nicht das Druck-Trägermaterial. Die endgültige Wiedergabe kann je nach gewähltem Trägermaterial unterschiedlich sein.

Technische Eigenschaften

Beständigkeit

Druck-Trägergewebe **SKAILO Blanc 01**

Druck design **SALIN Naturel 26**

Unsere SKAILO-Qualität ist ein Kunstleder, das als Druckgrundware entwickelt wurde. Seine Lederoptik ist fein strukturiert, sein textiles Grundgewebe aus Polyester/Baumwolle verleiht ihm Flexibilität. Aufgrund der Flexibilität und den guten Werten, bezogen auf die Abriebfestigkeit, ist diese Qualität ideal für die Herstellung von Bettkopfteilen, Sesseln und Hockern. Dank unserer neuen Drucktechnologie im Direktdruck, können wir SKAILO exakt auf das Grundgewebe abstimmen. Diese Technik garantiert eine optimale Wiedergabe der Designs und Faben.

Applications Valence-Vorhänge - Bettkopf

Zusammensetzung poly-coton enduction polyuréthane

Gewicht 435 g/m²

Breite 138 cm

Stoffrichtung Rückwärts- oder Standardrichtung

Eignung ↔ 0,0 cm ↓ 0,0 cm

Pflegehinweis     

Beschriftung

Mindestbestellmenge 35

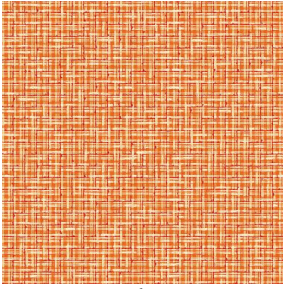
Lichtechtheit (Einheiten Klasse/8)

6

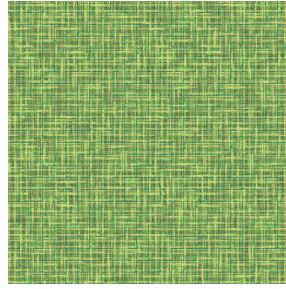
Martindale (Zyklen)

50000

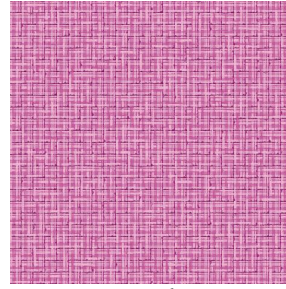
Druck design SALIN



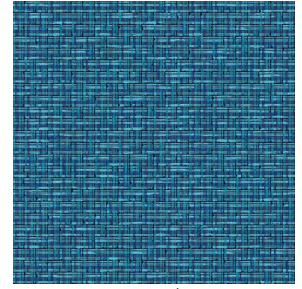
SALIN Abricot 08



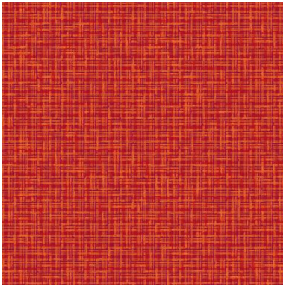
SALIN Anis 62



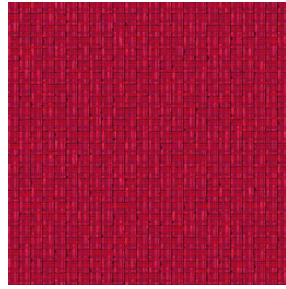
SALIN Fuchsia 33



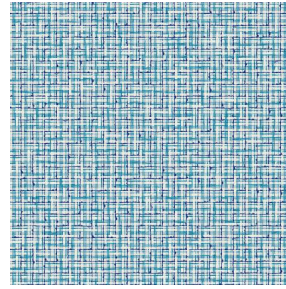
SALIN Océan 91



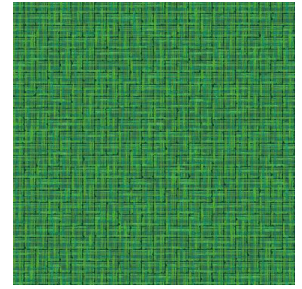
SALIN Orange 15



SALIN Rouge 21



SALIN Turquoise 53



SALIN Vert 24