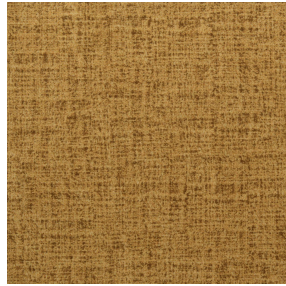




SIENTO RECYCLE UNI
Naturel 26
Druck-Trägergewebe



MURA SAVANE 185
Druck design

Druck-Trägergewebe **SIENTO** **RECYCLE UNI Naturel 26** Druck design **MURA SAVANE 185**

Naté lourd, le Siento Recyclé est tissé avec des fils teints mélangés ce qui lui confère cet aspect rustique et chiné. La chaîne et la trame sont en polyester FR recyclé. Tissu utilisable en support d'impression, attention le fond a une incidence sur le rendu coloristique du dessin

Technische Eigenschaften



Feuerfestigkeit



Wärmeschutz



Akustik



Recycled fabrics

Applications Vorhänge - Kissen - Falgardinen - Flächenvorhänge - Bettwäsche - Valence-Vorhänge - Bestuhlung - Bettläufer

Zusammensetzung 80% recycelter feuerfester Polyester / 20% feuerfester Polyester

Gewicht 330 g/m²

Breite 290 cm

Stoffrichtung Rückwärts- oder Standardrichtung

Eignung ↔ 13.0 cm ↓ 13.0 cm

Pflegehinweis     

Beschriftung France Terre Textile / OEKO-TEX STANDARD 100 Recyclé

Mindestbestellmenge 25



Das Display berücksichtigt nicht das Druck-Trägermaterial. Die endgültige Wiedergabe kann je nach gewähltem Trägermaterial unterschiedlich sein.

Technische Eigenschaften

| | |
|-----------------------|---|
| Feuerfestigkeit | M1 / B1 / IMO PASS / UNI 8456 / 9174 Classe Uno |
| Akustik | Schalldämpfungskoeffizient (NRC) : 0.73 |
| Optischer Index | Lichtreflexion : 52 % |
| | Lichtabsorption : 40 % |
| | Lichtdurchlässigkeit : 8 % |
| Thermaler Index | Sonnenreflexion : 61 % |
| | Sonnenabsorption : 24 % |
| | Sonnendurchlässigkeit : 15 % |
| | UV-Durchlässigkeit : 3 % |
| | Gtot : Gt 37 % Fc 63 % |
| Beständigkeit | Lichtechtheit (Einheiten Klasse/8) 6 |
| | Pilling 4-5 |
| | Formstabilität (%) |
| | Verzerrung -1,5 |
| | Querfäden -1,5 |
| | Martindale (Zyklen) 90000 |
| | Bruchdehnung |
| | Verzerrung 41 |
| | Querfäden 44 |
| | Bruchlast (daN) |
| Verzerrung 180 | |
| Querfäden 150 | |

Druck design MURA



MURA NOIR 10



MURA GLACIER 43



MURA MASTIC 48



MURA GRENAT 56



MURA OLIVE 61



MURA SAPHIR 106



MURA TERRE 107



MURA ROSE 129



MURA MINERAL 157



MURA DUNE 170



MURA ETAIN 180