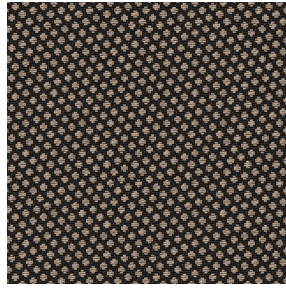


**SIENTO RECYCLE UNI**  
Naturel 26  
Druck-Trägergewebe



**GONIDIE Brun 23**  
Druck design



Das Display berücksichtigt nicht das Druck-Trägermaterial. Die endgültige Wiedergabe kann je nach gewähltem Trägermaterial unterschiedlich sein.



## Druck-Trägergewebe **SIENTO** **RECYCLE UNI Naturel 26** Druck design **GONIDIE Brun 23**

Naté lourd, le Siento Recyclé est tissé avec des fils teints mélangés ce qui lui confère cet aspect rustique et chiné. La chaîne et la trame sont en polyester FR recyclé. Tissu utilisable en support d'impression, attention le fond a une incidence sur le rendu coloristique du dessin

### Technische Eigenschaften



Feuerfestigkeit



Wärmeschutz



Akustik



Recycled fabrics

**Applications** Bettwäsche - Valence-Vorhänge - Bestuhlung - Bettläufer - Vorhänge  
- Kissen - Falgardinen - Flächenvorhänge

**Zusammensetzung** 80% recycelter feuerfester Polyester / 20% feuerfester Polyester

**Gewicht** 330 g/m<sup>2</sup>

**Breite** 290 cm

**Stoffrichtung** Rückwärts- oder Standardrichtung

**Eignung** ↔ 0.0 cm ↓ 0.0 cm

**Pflegehinweis**     

**Beschriftung** France Terre Textile / OEKO-TEX STANDARD 100 Recyclé

**Mindestbestellmenge** 25

## Technische Eigenschaften

Feuerfestigkeit	M1 / B1 / IMO PASS / UNI 8456 / 9174 Classe Uno
Akustik	Schalldämpfungskoeffizient (NRC) : <b>0.73</b>
Optischer Index	Lichtreflexion : <b>52 %</b>
	Lichtabsorption : <b>40 %</b>
	Lichtdurchlässigkeit : <b>8 %</b>
Thermaler Index	Sonnenreflexion : <b>61 %</b>
	Sonnenabsorption : <b>24 %</b>
	Sonnendurchlässigkeit : <b>15 %</b>
	UV-Durchlässigkeit : <b>3 %</b>
	Gtot : <b>Gt 37 % Fc 63 %</b>
Beständigkeit	Lichtechtheit (Einheiten Klasse/8) <b>6</b>
	Pilling <b>4-5</b>
	Formstabilität (%)
	Verzerrung <b>-1,5</b>
	Querfäden <b>-1,5</b>
	Martindale (Zyklen) <b>90000</b>
	Bruchdehnung
	Verzerrung <b>41</b>
	Querfäden <b>44</b>
	Bruchlast (daN)
Verzerrung <b>180</b>	
Querfäden <b>150</b>	

# Druck design GONIDIE



GONIDIE Souris 31



GONIDIE Beige 63



GONIDIE Citrouille 136



GONIDIE Glacier 43



GONIDIE Noir 10



GONIDIE Céladon 135



GONIDIE Anis 62



GONIDIE Perle 96



GONIDIE Mousse 92



GONIDIE Tourterelle  
138



GONIDIE Brique 42



GONIDIE Opéra 104



GONIDIE Pacifique 54



GONIDIE Crème 32



GONIDIE Taupe 95



GONIDIE Lin 11



GONIDIE Lierre 124



GONIDIE Bergamote  
121



GONIDIE Hortensia 134



GONIDIE Vieux rose 64

**drapilux**  
By Sotexpro

DRAPILUX GmbH - Hofenstraße 3, 77694 Kehl - Deutschland

Non-contractual photos and colors - Indicative fitting - Fitting may vary depending on support selected

# Druck design GONIDIE



GONIDIE Emeraude 88



GONIDIE Fuchsia 33



GONIDIE Ebene 113



GONIDIE Ficelle 09