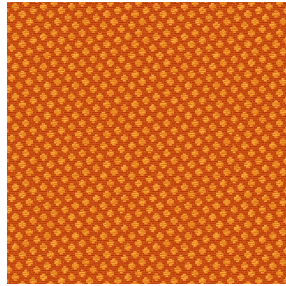
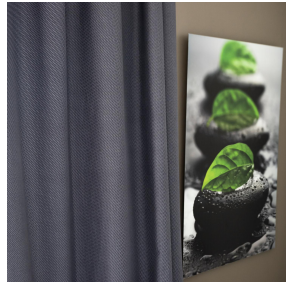




**SIENTO RECYCLE UNI**  
Naturel 26  
Druck-Trägergewebe



**GONIDIE Citrouille 136**  
Druck design



Das Display berücksichtigt nicht das Druck-Trägermaterial. Die endgültige Wiedergabe kann je nach gewähltem Trägermaterial unterschiedlich sein.

## Druck-Trägergewebe **SIENTO** **RECYCLE UNI Naturel 26** Druck design **GONIDIE Citrouille 136**

Naté lourd, le Siento Recyclé est tissé avec des fils teints mélangés ce qui lui confère cet aspect rustique et chiné. La chaîne et la trame sont en polyester FR recyclé. Tissu utilisable en support d'impression, attention le fond a une incidence sur le rendu coloristique du dessin

### Technische Eigenschaften



Feuerfestigkeit



Wärmeschutz



Akustik



Recycled fabrics

**Applications** Falzgardinen - Flächenvorhänge - Bettwäsche - Valence-Vorhänge - Bestuhlung - Bettläufer - Vorhänge - Kissen

**Zusammensetzung** 80% recycelter feuerfester Polyester / 20% feuerfester Polyester

**Gewicht** 330 g/m<sup>2</sup>

**Breite** 290 cm

**Stoffrichtung** Rückwärts- oder Standardrichtung

**Eignung** ↔ 0.0 cm ↓ 0.0 cm

**Pflegehinweis**     

**Beschriftung** France Terre Textile / OEKO-TEX STANDARD 100 Recyclé

**Mindestbestellmenge** 25

## Technische Eigenschaften

|                       |   |
|-----------------------|---|
| Feuerfestigkeit       | M1 / B1 / IMO PASS / UNI 8456 / 9174 Classe Uno |
| Akustik               | Schalldämpfungskoeffizient (NRC) : <b>0.73</b>  |
| Optischer Index       | Lichtreflexion : <b>52 %</b>                    |
|                       | Lichtabsorption : <b>40 %</b>                   |
|                       | Lichtdurchlässigkeit : <b>8 %</b>               |
| Thermaler Index       | Sonnenreflexion : <b>61 %</b>                   |
|                       | Sonnenabsorption : <b>24 %</b>                  |
|                       | Sonnendurchlässigkeit : <b>15 %</b>             |
|                       | UV-Durchlässigkeit : <b>3 %</b>                 |
|                       | Gtot : <b>Gt 37 % Fc 63 %</b>                   |
| Beständigkeit         | Lichtechtheit (Einheiten Klasse/8) <b>6</b>     |
|                       | Pilling <b>4-5</b>                              |
|                       | Formstabilität (%)                              |
|                       | Verzerrung <b>-1,5</b>                          |
|                       | Querfäden <b>-1,5</b>                           |
|                       | Martindale (Zyklen) <b>90000</b>                |
|                       | Bruchdehnung                                    |
|                       | Verzerrung <b>41</b>                            |
|                       | Querfäden <b>44</b>                             |
|                       | Bruchlast (daN)                                 |
| Verzerrung <b>180</b> |   |
| Querfäden <b>150</b>  |   |

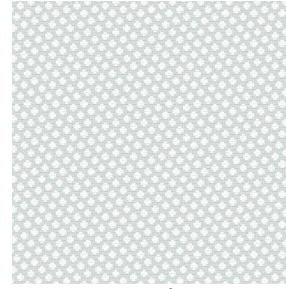
# Druck design GONIDIE



GONIDIE Souris 31



GONIDIE Beige 63



GONIDIE Glacier 43



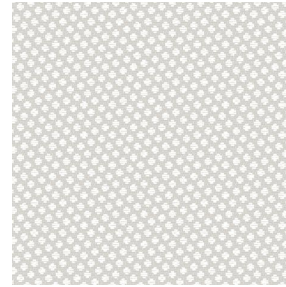
GONIDIE Noir 10



GONIDIE Céladon 135



GONIDIE Anis 62



GONIDIE Perle 96



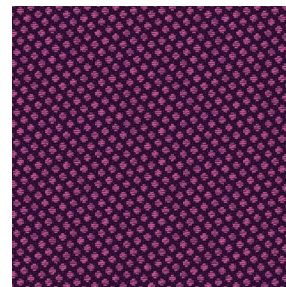
GONIDIE Mousse 92



GONIDIE Tourterelle  
138



GONIDIE Brique 42



GONIDIE Opéra 104



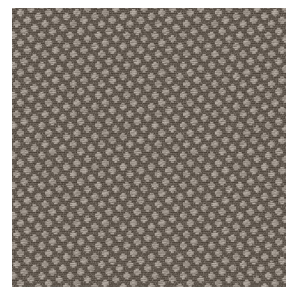
GONIDIE Pacifique 54



GONIDIE Brun 23



GONIDIE Crème 32



GONIDIE Taupe 95



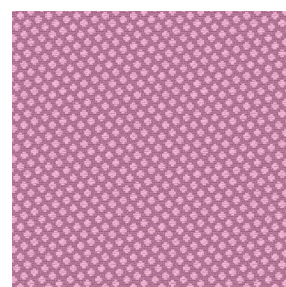
GONIDIE Lin 11



GONIDIE Lierre 124



GONIDIE Bergamote  
121



GONIDIE Hortensia 134



GONIDIE Vieux rose 64

**drapilux**  
By Sotexpro

DRAPILUX GmbH - Hofenstraße 3, 77694 Kehl - Deutschland

Non-contractual photos and colors - Indicative fitting - Fitting may vary depending on support selected

# Druck design GONIDIE



GONIDIE Emeraude 88



GONIDIE Fuchsia 33



GONIDIE Ebene 113



GONIDIE Ficelle 09