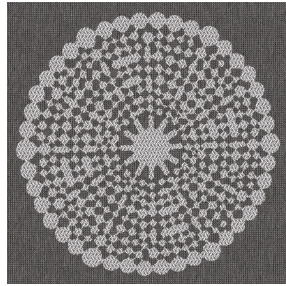


**SIENTO RECYCLE UNI**  
Naturel 26  
Druck-Trägergewebe



**ANGELE Taupe 95**  
Druck design



Das Display berücksichtigt nicht das Druck-Trägermaterial. Die endgültige Wiedergabe kann je nach gewähltem Trägermaterial unterschiedlich sein.

## Druck-Trägergewebe **SIENTO** **RECYCLE UNI Naturel 26** Druck design **ANGELE Taupe 95**

Naté lourd, le Siento Recyclé est tissé avec des fils teints mélangés ce qui lui confère cet aspect rustique et chiné. La chaîne et la trame sont en polyester FR recyclé. Tissu utilisable en support d'impression, attention le fond a une incidence sur le rendu coloristique du dessin. Tissu imprimé NON UTILISABLE en siège La proportion de matière recyclée et le procédé de fabrication du fil utilisé pour tisser cette qualité peuvent entraîner de légères variations de couleur entre les différents lots de matière.

### Technische Eigenschaften



Feuerfestigkeit



Wärmeschutz



Akustik



Recycled fabrics

**Applications** Faltdampfen - Flächenvorhänge - Bettwäsche - Valence-Vorhänge - Bestuhlung - Bettläufer - Vorhänge - Kissen

**Zusammensetzung** 100% Polyester FR, davon 95% aus recyceltem Material

**Gewicht** 370 g/m<sup>2</sup>

**Breite** 280 cm

**Stoffrichtung** Rückwärts- oder Standardrichtung

**Eignung** ↔ 30.0 cm ↓ 30.0 cm

**Pflegehinweis**

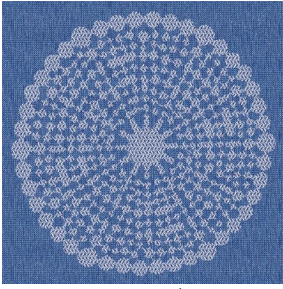
**Beschriftung** France Terre Textile / OEKO-TEX STANDARD 100 Recyclé

**Mindestbestellmenge** 25

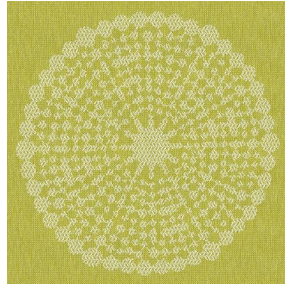
## Technische Eigenschaften

Feuerfestigkeit	M1 / B1 / IMO PASS / UNI 8456 / 9174 Classe Uno	
Akustik	Schalldämpfungskoeffizient (NRC) :	<b>0.73</b>
Optischer Index	Lichtreflexion :	<b>52 %</b>
	Lichtabsorption :	<b>40 %</b>
	Lichtdurchlässigkeit :	<b>8 %</b>
Thermaler Index	Sonnenreflexion :	<b>61 %</b>
	Sonnenabsorption :	<b>24 %</b>
	Sonnendurchlässigkeit :	<b>15 %</b>
	UV-Durchlässigkeit :	<b>3 %</b>
	Gtot :	<b>Gt 37 % Fc 63 %</b>
Beständigkeit	Lichtechtheit (Einheiten Klasse/8)	<b>6</b>
	Pilling	<b>4-5</b>
	Formstabilität (%)	
	Verzerrung	<b>-1,5</b>
	Querfäden	<b>-1,5</b>
	Martindale (Zyklen)	<b>90000</b>
	Bruchdehnung	
	Verzerrung	<b>41</b>
	Querfäden	<b>44</b>
	Bruchlast (daN)	
Verzerrung	<b>180</b>	
Querfäden	<b>150</b>	

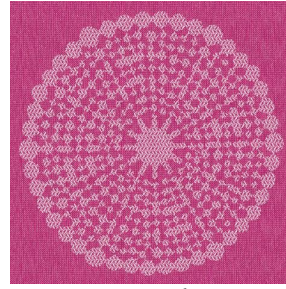
# Druck design ANGELE



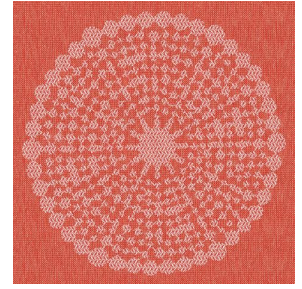
ANGELE Océan 91



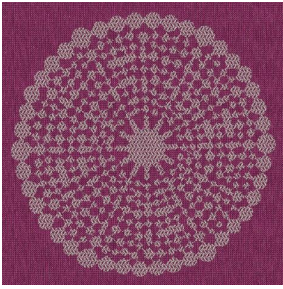
ANGELE Anis 62



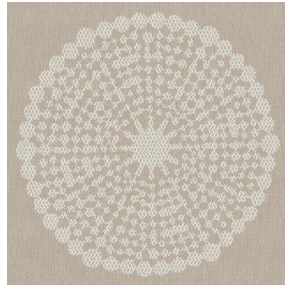
ANGELE Fuchsia 33



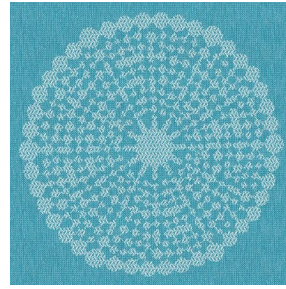
ANGELE Orange 15



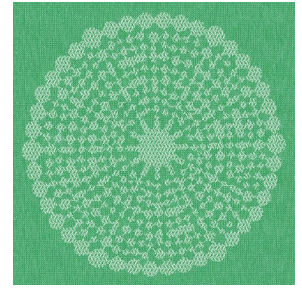
ANGELE Prune 84



ANGELE Sable 67



ANGELE Turquoise 53



ANGELE Vert 24