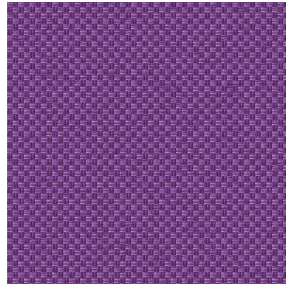


SIENTO RECYCLE UNI Lin 11
Druck-Trägergewebe



CHARLOTTE Lilas 19
Druck design



Das Display berücksichtigt nicht das Druck-Trägermaterial. Die endgültige Wiedergabe kann je nach gewähltem Trägermaterial unterschiedlich sein.



Druck-Trägergewebe **SIENTO** **RECYCLE UNI Lin 11** Druck design **CHARLOTTE Lilas 19**

Natté lourd, le Siento Recyclé est tissé avec des fils teints mélangés ce qui lui confère cet aspect rustique et chiné. La chaîne et la trame sont en polyester FR recyclé. Tissu utilisable en support d'impression, attention le fond a une incidence sur le rendu coloristique du dessin. Tissu imprimé **NON UTILISABLE** en siège La proportion de matière recyclée et le procédé de fabrication du fil utilisé pour tisser cette qualité peuvent entraîner de légères variations de couleur entre les différents lots de matière

Technische Eigenschaften



Feuerfestigkeit



Wärmeschutz



Akustik



Recycled fabrics

Applications Vorhänge - Kissen - Falgardinen - Flächenvorhänge - Bettwäsche - Valence-Vorhänge - Bestuhlung - Bettläufer

Zusammensetzung 100% Polyester FR, davon 95% aus recyceltem Material

Gewicht 370 g/m²

Breite 280 cm

Stoffrichtung Rückwärts- oder Standardrichtung

Eignung ↔ 0.0 cm ↓ 0.0 cm

Pflegehinweis     

Beschriftung France Terre Textile / OEKO-TEX STANDARD 100 Recyclé

Mindestbestellmenge 25

Technische Eigenschaften

Feuerfestigkeit	M1 / B1 / IMO PASS / UNI 8456 / 9174 Classe Uno	
Akustik	Schalldämpfungskoeffizient (NRC) :	0.73
Optischer Index	Lichtreflexion :	41 %
	Lichtabsorption :	51 %
	Lichtdurchlässigkeit :	8 %
	Sonnenreflexion :	55 %
Thermaler Index	Sonnenabsorption :	29 %
	Sonnendurchlässigkeit :	16 %
	UV-Durchlässigkeit :	5 %
	Gtot :	Gt 39 % Fc 66 %
Beständigkeit	Lichtechtheit (Einheiten Klasse/8)	6
	Pilling	4-5
	Formstabilität (%)	
	Verzerrung	-1,5
	Querfäden	-1,5
	Martindale (Zyklen)	90000
	Bruchdehnung	
	Verzerrung	41
	Querfäden	44
	Bruchlast (daN)	
Verzerrung	180	
Querfäden	150	

Druck design CHARLOTTE



CHARLOTTE Absinthe
132



CHARLOTTE Anis 62



CHARLOTTE Beige 63



CHARLOTTE Bouteille
101



CHARLOTTE Brume 47



CHARLOTTE Cerise 66



CHARLOTTE Chamois
111



CHARLOTTE Chataigne
55



CHARLOTTE Chaudron
118



CHARLOTTE Chocolat
70



CHARLOTTE Citrouille
136



CHARLOTTE Cobalt 114



CHARLOTTE Crepuscule
45



CHARLOTTE Cuivre 50



CHARLOTTE Ebene 124



CHARLOTTE Ficelle 09



CHARLOTTE Fiesta 131



CHARLOTTE Grenat 56



CHARLOTTE Gris 97



CHARLOTTE Hortensia
134

drapilux
By Sotexpro

DRAPILUX GmbH - Hofenstraße 3, 77694 Kehl - Deutschland

Non-contractual photos and colors - Indicative fitting - Fitting may vary depending on support selected

Druck design CHARLOTTE



CHARLOTTE Lagon 110



CHARLOTTE Lin 11



CHARLOTTE Mais 37



CHARLOTTE Melon 22



CHARLOTTE Menthe
122



CHARLOTTE Mordore
133



CHARLOTTE Mousse 92



CHARLOTTE Noir 10



CHARLOTTE Océan 91



CHARLOTTE Opéra 104



CHARLOTTE Orange 15



CHARLOTTE Pacifique
54



CHARLOTTE Prairie 125



CHARLOTTE Printemps
130



CHARLOTTE Sienne 29



CHARLOTTE Souris 31



CHARLOTTE Terre 107



CHARLOTTE Tilleul 103



CHARLOTTE Vieux rose
64



CHARLOTTE Violine 105

drapilux
By Sotexpro

DRAPILUX GmbH - Hafenstraße 3, 77694 Kehl - Deutschland

Non-contractual photos and colors - Indicative fitting - Fitting may vary depending on support selected