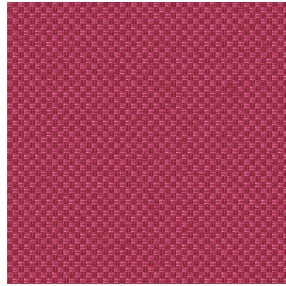


**SIENTO RECYCLE UNI Lin 11**  
Druck-Trägergewebe



**CHARLOTTE Grenat 56**  
Druck design



Das Display berücksichtigt nicht das Druck-Trägermaterial. Die endgültige Wiedergabe kann je nach gewähltem Trägermaterial unterschiedlich sein.



## Druck-Trägergewebe **SIENTO** **RECYCLE UNI Lin 11** Druck design **CHARLOTTE Grenat 56**

Natté lourd, le Siento Recyclé est tissé avec des fils teints mélangés ce qui lui confère cet aspect rustique et chiné. La chaîne et la trame sont en polyester FR recyclé. Tissu utilisable en support d'impression, attention le fond a une incidence sur le rendu coloristique du dessin. Tissu imprimé **NON UTILISABLE** en siège La proportion de matière recyclée et le procédé de fabrication du fil utilisé pour tisser cette qualité peuvent entraîner de légères variations de couleur entre les différents lots de matière

### Technische Eigenschaften



Feuerfestigkeit



Wärmeschutz



Akustik



Recycled fabrics

**Applications** Faltdgardinen - Flächenvorhänge - Bettwäsche - Valence-Vorhänge - Bestuhlung - Bettläufer - Vorhänge - Kissen

**Zusammensetzung** 100% Polyester FR, davon 95% aus recyceltem Material

**Gewicht** 370 g/m<sup>2</sup>

**Breite** 280 cm

**Stoffrichtung** Rückwärts- oder Standardrichtung

**Eignung** ↔ 0.0 cm ↓ 0.0 cm

**Pflegehinweis**     

**Beschriftung** France Terre Textile / OEKO-TEX STANDARD 100 Recyclé

**Mindestbestellmenge** 25

## Technische Eigenschaften

Feuerfestigkeit	M1 / B1 / IMO PASS / UNI 8456 / 9174 Classe Uno
Akustik	Schalldämpfungskoeffizient (NRC) : <b>0.73</b>
Optischer Index	Lichtreflexion : <b>41 %</b> Lichtabsorption : <b>51 %</b> Lichtdurchlässigkeit : <b>8 %</b>
Thermaler Index	Sonnenreflexion : <b>55 %</b> Sonnenabsorption : <b>29 %</b> Sonnendurchlässigkeit : <b>16 %</b> UV-Durchlässigkeit : <b>5 %</b> Gtot : <b>Gt 39 % Fc 66 %</b>
Beständigkeit	Lichtechtheit (Einheiten Klasse/8) <b>6</b> Pilling <b>4-5</b> Formstabilität (%) Verzerrung <b>-1,5</b> Querfäden <b>-1,5</b> Martindale (Zyklen) <b>90000</b> Bruchdehnung Verzerrung <b>41</b> Querfäden <b>44</b> Bruchlast (daN) Verzerrung <b>180</b> Querfäden <b>150</b>

# Druck design CHARLOTTE



CHARLOTTE Absinthe  
132



CHARLOTTE Anis 62



CHARLOTTE Beige 63



CHARLOTTE Bouteille  
101



CHARLOTTE Brume 47



CHARLOTTE Cerise 66



CHARLOTTE Chamois  
111



CHARLOTTE Chataigne  
55



CHARLOTTE Chaudron  
118



CHARLOTTE Chocolat  
70



CHARLOTTE Citrouille  
136



CHARLOTTE Cobalt 114



CHARLOTTE Crepuscule  
45



CHARLOTTE Cuivre 50



CHARLOTTE Ebene 124



CHARLOTTE Ficelle 09



CHARLOTTE Fiesta 131



CHARLOTTE Gris 97



CHARLOTTE Hortensia  
134



CHARLOTTE Lagon 110

**drapilux**  
By Sotexpro

DRAPILUX GmbH - Hofenstraße 3, 77694 Kehl - Deutschland

Non-contractual photos and colors - Indicative fitting - Fitting may vary depending on support selected

# Druck design CHARLOTTE



CHARLOTTE Lilas 19



CHARLOTTE Lin 11



CHARLOTTE Mais 37



CHARLOTTE Melon 22



CHARLOTTE Menthe  
122



CHARLOTTE Mordore  
133



CHARLOTTE Mousse 92



CHARLOTTE Noir 10



CHARLOTTE Océan 91



CHARLOTTE Opéra 104



CHARLOTTE Orange 15



CHARLOTTE Pacifique  
54



CHARLOTTE Prairie 125



CHARLOTTE Printemps  
130



CHARLOTTE Sienne 29



CHARLOTTE Souris 31



CHARLOTTE Terre 107



CHARLOTTE Tilleul 103



CHARLOTTE Vieux rose  
64



CHARLOTTE Violine 105

**drapilux**  
By Sotexpro

DRAPILUX GmbH - Hafenstraße 3, 77694 Kehl - Deutschland

Non-contractual photos and colors - Indicative fitting - Fitting may vary depending on support selected