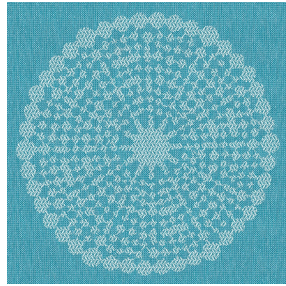


SIENTO RECYCLE UNI Lin 11
Druck-Trägergewebe



ANGELE Turquoise 53
Druck design



Das Display berücksichtigt nicht das Druck-Trägermaterial. Die endgültige Wiedergabe kann je nach gewähltem Trägermaterial unterschiedlich sein.



Druck-Trägergewebe **SIENTO** **RECYCLE UNI Lin 11** Druck design **ANGELE Turquoise 53**

Natté lourd, le Siento Recyclé est tissé avec des fils teints mélangés ce qui lui confère cet aspect rustique et chiné. La chaîne et la trame sont en polyester FR recyclé. Tissu utilisable en support d'impression, attention le fond a une incidence sur le rendu coloristique du dessin. Tissu imprimé **NON UTILISABLE** en siège La proportion de matière recyclée et le procédé de fabrication du fil utilisé pour tisser cette qualité peuvent entraîner de légères variations de couleur entre les différents lots de matière

Technische Eigenschaften



Feuerfestigkeit



Wärmeschutz



Akustik



Recycled fabrics

Applications Falgardinen - Flächenvorhänge - Bettwäsche - Valence-Vorhänge - Bestuhlung - Bettläufer - Vorhänge - Kissen

Zusammensetzung 100% Polyester FR, davon 95% aus recyceltem Material

Gewicht 370 g/m²

Breite 280 cm

Stoffrichtung Rückwärts- oder Standardrichtung

Eignung ↔ 30.0 cm ↓ 30.0 cm

Pflegehinweis     

Beschriftung France Terre Textile / OEKO-TEX STANDARD 100 Recyclé

Mindestbestellmenge 25

Technische Eigenschaften

Feuerfestigkeit	M1 / B1 / IMO PASS / UNI 8456 / 9174 Classe Uno	
Akustik	Schalldämpfungskoeffizient (NRC) :	0.73
Optischer Index	Lichtreflexion :	41 %
	Lichtabsorption :	51 %
	Lichtdurchlässigkeit :	8 %
Thermaler Index	Sonnenreflexion :	55 %
	Sonnenabsorption :	29 %
	Sonnendurchlässigkeit :	16 %
	UV-Durchlässigkeit :	5 %
	Gtot :	Gt 39 % Fc 66 %
Beständigkeit	Lichtechtheit (Einheiten Klasse/8)	6
	Pilling	4-5
	Formstabilität (%)	
	Verzerrung	-1,5
	Querfäden	-1,5
	Martindale (Zyklen)	90000
	Bruchdehnung	
	Verzerrung	41
	Querfäden	44
	Bruchlast (daN)	
Verzerrung	180	
Querfäden	150	

Druck design ANGELE



ANGELE Océan 91



ANGELE Taupe 95



ANGELE Anis 62



ANGELE Fuchsia 33



ANGELE Orange 15



ANGELE Prune 84



ANGELE Sable 67



ANGELE Vert 24