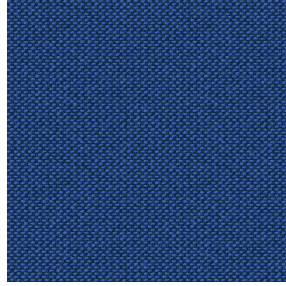




**SATIN BPI 00**  
Druck-Trägergewebe



**METIS Gentiane 16**  
Druck design



# Druck-Trägergewebe **SATIN BPI 00** Druck design **METIS Gentiane 16**

Licht filternder Träger für Digitaldruck.

## Technische Eigenschaften



Feuerfestigkeit

**Applications** Falzgardinen - Flächenvorhänge - Vorhänge

**Zusammensetzung** 100% feuerfester Polyester

**Gewicht** 220 g/m<sup>2</sup>

**Breite** 140 cm

**Stoffrichtung** Standardrichtung

**Eignung** ↔ 0.0 cm ↓ 0.0 cm

**Pflegehinweis**

**Beschriftung** France Terre Textile / OEKO-TEX STANDARD 100

**Mindestbestellmenge** 25



Das Display berücksichtigt nicht das Druck-Trägermaterial. Die endgültige Wiedergabe kann je nach gewähltem Trägermaterial unterschiedlich sein.

## Technische Eigenschaften

Feuerfestigkeit

M1 / B1 / IMO PASS

Beständigkeit

Formstabilität (%)

Verzerrung -1

Querfäden -1

Bruchdehnung

Verzerrung 42

Querfäden 22

Bruchlast (daN)

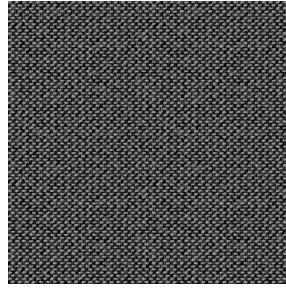
Verzerrung 160

Querfäden 140

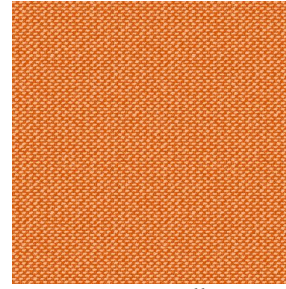
# Druck design METIS



METIS Absinthe 132



METIS Noir 10



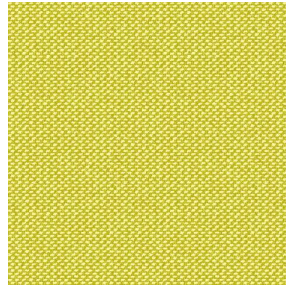
METIS Citrouille 136



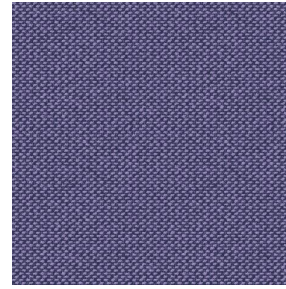
METIS Chanvre 72



METIS Gris 97



METIS Bergamote 121



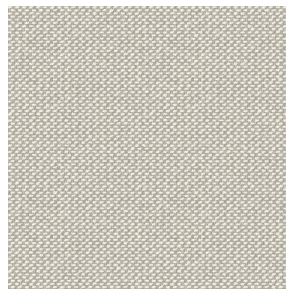
METIS Violine 105



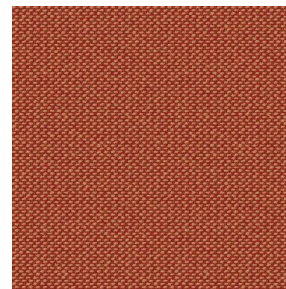
METIS Perle 96



METIS Céladon 135



METIS Lin 11



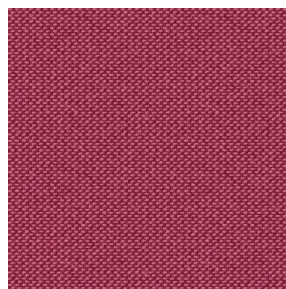
METIS Sienne 29



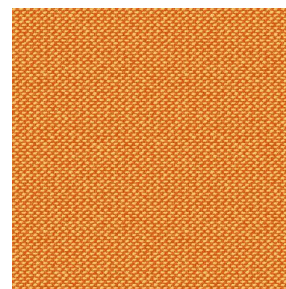
METIS Lagon 110



METIS Cobalt 114



METIS Framboise 81



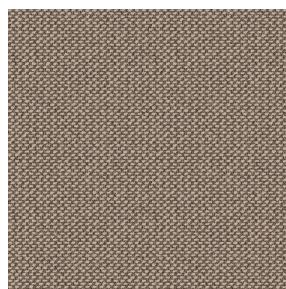
METIS Abricot 08



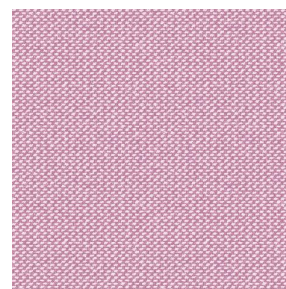
METIS Chamois 111



METIS Ivoire 115



METIS Ficelle 09



METIS Rose 129



METIS Parme 79

**drapilux**  
By Sotexpro

DRAPILUX GmbH - Hofenstraße 3, 77694 Kehl - Deutschland

Non-contractual photos and colors - Indicative fitting - Fitting may vary depending on support selected

## Druck design METIS



METIS Cactus 36



METIS Hortensia 134



METIS Naturel 26



METIS Chaudron 118