



SATIN BPI 00  
Druck-Trägergewebe



SAPHIR Acier 18  
Druck design



Das Display berücksichtigt nicht das Druck-Trägermaterial. Die endgültige Wiedergabe kann je nach gewähltem Trägermaterial unterschiedlich sein.

# Druck-Trägergewebe **SATIN BPI 00** Druck design **SAPHIR Acier 18**

Licht filternder Träger für Digitaldruck.

## Technische Eigenschaften



Feuerfestigkeit

Applications **Faltgardinen - Flächenvorhänge - Vorhänge**

Zusammensetzung **100% feuerfester Polyester**

Gewicht **220 g/m<sup>2</sup>**

Breite **140 cm**

Stoffrichtung **Standardrichtung**

Eignung **↔ 0.0 cm ↓ 0.0 cm**

Pflegehinweis     

Beschriftung **France Terre Textile / OEKO-TEX STANDARD 100**

Mindestbestellmenge **25**

## Technische Eigenschaften

Feuerfestigkeit

M1 / B1 / IMO PASS

Beständigkeit

Formstabilität (%)

Verzerrung **-1**

Querfäden **-1**

Bruchdehnung

Verzerrung **42**

Querfäden **22**

Bruchlast (daN)

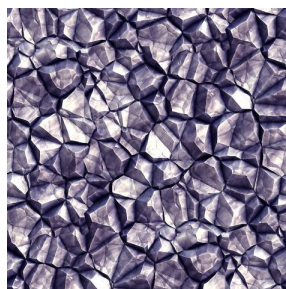
Verzerrung **160**

Querfäden **140**

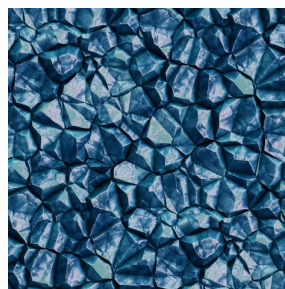
## Druck design SAPHIR



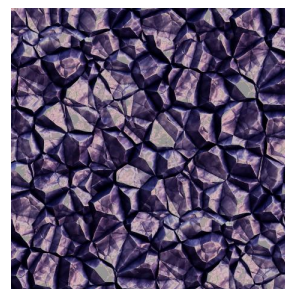
SAPHIR Naturel 26



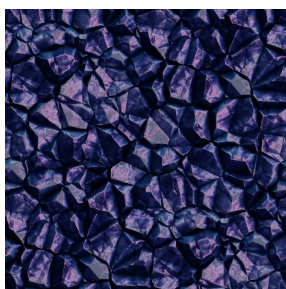
SAPHIR Violine 105



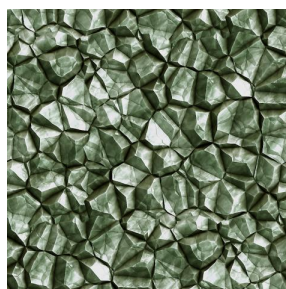
SAPHIR Gentiane 16



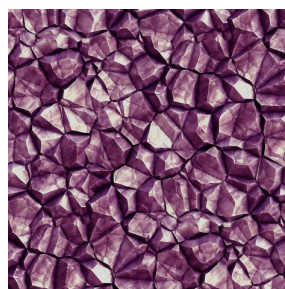
SAPHIR Aubergine 27



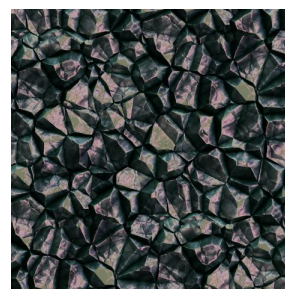
SAPHIR Opéra 104



SAPHIR Absinthe 132



SAPHIR Hortensia 134



SAPHIR Reflet 140

**drapilux**  
By Sotexpro

DRAPILUX GmbH - Hafenstraße 3, 77694 Kehl - Deutschland

Non-contractual photos and colors - Indicative fitting - Fitting may vary depending on support selected