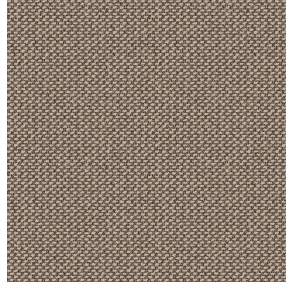




**SATIN BPI 00**  
Druck-Trägergewebe



**METIS Ficelle 09**  
Druck design



## Druck-Trägergewebe **SATIN BPI 00** Druck design **METIS Ficelle 09**

Licht filternder Träger für Digitaldruck.

### Technische Eigenschaften



Feuerfestigkeit

**Applications** Faltgardinen - Flächenvorhänge - Vorhänge

**Zusammensetzung** 100% feuerfester Polyester

**Gewicht** 220 g/m<sup>2</sup>

**Breite** 140 cm

**Stoffrichtung** Standardrichtung

**Eignung** ↔ 0.0 cm ↓ 0.0 cm

**Pflegehinweis**

**Beschriftung** France Terre Textile / OEKO-TEX STANDARD 100

**Mindestbestellmenge** 25



Das Display berücksichtigt nicht das Druck-Trägermaterial. Die endgültige Wiedergabe kann je nach gewähltem Trägermaterial unterschiedlich sein.

## Technische Eigenschaften

Feuerfestigkeit

M1 / B1 / IMO PASS

Beständigkeit

Formstabilität (%)

Verzerrung -1

Querfäden -1

Bruchdehnung

Verzerrung 42

Querfäden 22

Bruchlast (daN)

Verzerrung 160

Querfäden 140

# Druck design METIS



METIS Gentiane 16



METIS Absinthe 132



METIS Noir 10



METIS Citrouille 136



METIS Chanvre 72



METIS Gris 97



METIS Bergamote 121



METIS Violine 105



METIS Perle 96



METIS Céladon 135



METIS Lin 11



METIS Sienne 29



METIS Lagon 110



METIS Cobalt 114



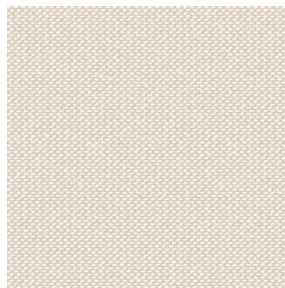
METIS Framboise 81



METIS Abricot 08



METIS Chamois 111



METIS Ivoire 115



METIS Rose 129



METIS Parme 79

**drapilux**  
By Sotexpro

DRAPILUX GmbH - Hofenstraße 3, 77694 Kehl - Deutschland

Non-contractual photos and colors - Indicative fitting - Fitting may vary depending on support selected

## Druck design METIS



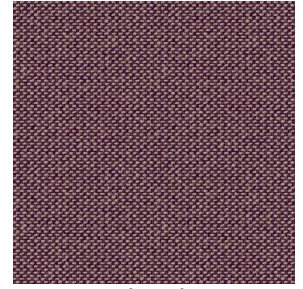
METIS Cactus 36



METIS Hortensia 134



METIS Naturel 26



METIS Chaudron 118