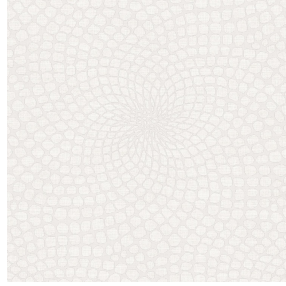




**SATIN BPI 00**  
Druck-Trägergewebe



**MELODY Naturel 26**  
Druck design



# Druck-Trägergewebe **SATIN BPI 00** Druck design **MELODY Naturel 26**

Licht filternder Träger für Digitaldruck.

## Technische Eigenschaften



Feuerfestigkeit

**Applications** Vorhänge - Falgardinen - Flächenvorhänge

**Zusammensetzung** 100% feuerfester Polyester

**Gewicht** 220 g/m<sup>2</sup>

**Breite** 140 cm

**Stoffrichtung** Standardrichtung

**Eignung** ↔ 0.0 cm ↓ 0.0 cm

**Pflegehinweis**

**Beschriftung** France Terre Textile / OEKO-TEX STANDARD 100

**Mindestbestellmenge** 25



Das Display berücksichtigt nicht das Druck-Trägermaterial. Die endgültige Wiedergabe kann je nach gewähltem Trägermaterial unterschiedlich sein.

## Technische Eigenschaften

Feuerfestigkeit

M1 / B1 / IMO PASS

Beständigkeit

Formstabilität (%)

Verzerrung -1

Querfäden -1

Bruchdehnung

Verzerrung 42

Querfäden 22

Bruchlast (daN)

Verzerrung 160

Querfäden 140

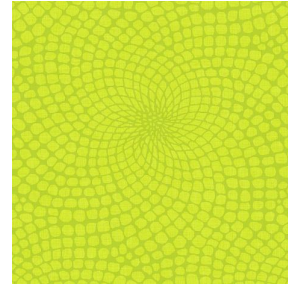
# Druck design MELODY



MELODY Vanille 51



MELODY Fuchsia 33



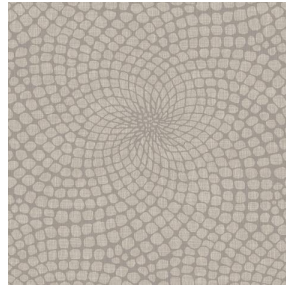
MELODY Anis 62



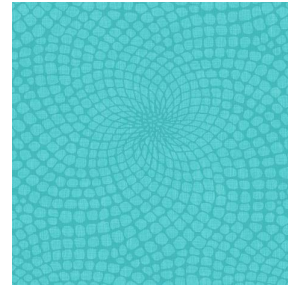
MELODY Lin 11



MELODY Orange 15



MELODY Ficelle 09



MELODY Turquoise 53



MELODY Acier 18