



**SATIN BPI 00**  
Druck-Trägergewebe



**ZELIE Taupe 95**  
Druck design



Das Display berücksichtigt nicht das Druck-Trägermaterial. Die endgültige Wiedergabe kann je nach gewähltem Trägermaterial unterschiedlich sein.

## Druck-Trägergewebe **SATIN BPI 00** Druck design **ZELIE Taupe 95**

Licht filternder Träger für Digitaldruck.

### Technische Eigenschaften



Feuerfestigkeit

**Applications** Falzgardinen - Flächenvorhänge - Vorhänge

**Zusammensetzung** 100% feuerfester Polyester

**Gewicht** 220 g/m<sup>2</sup>

**Breite** 140 cm

**Stoffrichtung** Standardrichtung

**Eignung** ↔ 130.0 cm ↓ 46.0 cm

**Pflegehinweis**     

**Beschriftung** France Terre Textile / OEKO-TEX STANDARD 100

**Mindestbestellmenge** 25

## Technische Eigenschaften

Feuerfestigkeit

M1 / B1 / IMO PASS

Beständigkeit

Formstabilität (%)

Verzerrung -1

Querfäden -1

Bruchdehnung

Verzerrung 42

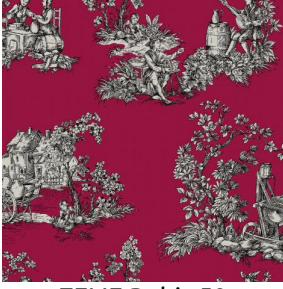
Querfäden 22

Bruchlast (daN)

Verzerrung 160

Querfäden 140

# Druck design ZELIE



ZELIE Rubis 59



ZELIE Céladon 135



ZELIE Prune 84